

MACHETE

Alumno Escuela de Ingenieros de Montes modelo 1891

GUARNICIÓN: de latón dorado con virola bellamente cincelada así como el pomo que tiene forma de corona y con perilla. Puño de asta de ciervo. Gavilanes rectos vueltos en sentido contrario, muy decorados con ramajes. Concha vuelta con estrías imitando una vieira, y en el centro, el emblema del Cuerpo de Ingenieros de Montes, hacha y pico entre ramos de roble y palma bajo corona.

HOJA: recta, con bigotera, lomo recto al exterior y filo en el resto. Punta alfanjada.

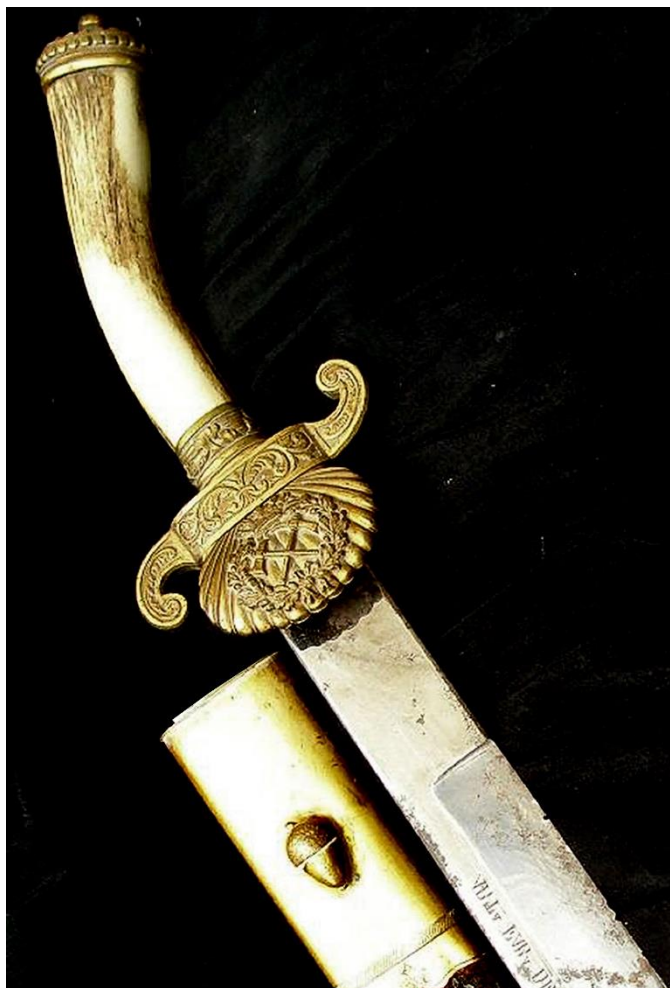
VAINA: de cuero negro con contera y brocal dorados. Botón en forma de bellota para suspensión en el tahalí.

INSCRIPCIÓN:

ART^A FAB^A DE TOLEDO

Machete reglamentario, según la Instrucción del Cuerpo de Ingenieros de Montes. Real Orden de 7 de marzo de 1891.

Será de latón dorado para los alumnos de la Escuela de Ingenieros y de alpaca para los alumnos de Ingeniería Técnica.



Long T: 820 Hoja: 680 Ancho H: 030



*College of Forestry Engineers pupil's machete
pattern 1891*