

# MACHETE

## Gastador de Artillería de Milicia Nacional hacia 1848

**GUARNICIÓN:** de latón, con cruz de gavilanes rectos terminados en lo que parecen cabezas de león. En el escusón del centro de la cruz, bombeta con pala y zapapico cruzados. La empuñadura vuelve a lucir la bombeta, en posición más baja, y las mismas herramientas, aunque esta vez bajo las iniciales "MN" las cuales, a su vez, están bajo una corona cívica o de laurel tan usual en la Milicia Nacional. A destacar también la virola inferior en torre almenada. Remate superior del pomo en soberbia cabeza de león mirando al frente, cosa poco corriente en ese tipo de armas.

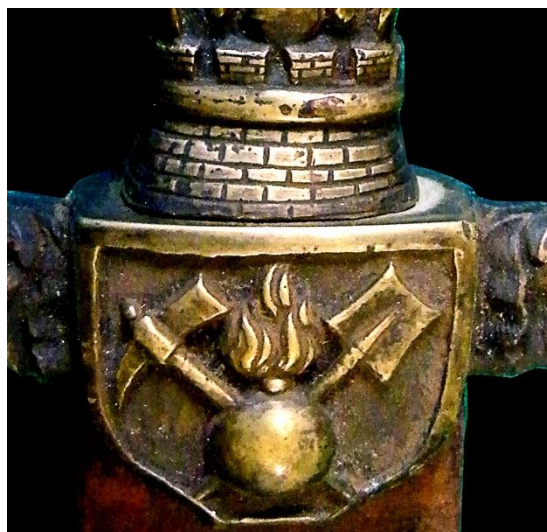
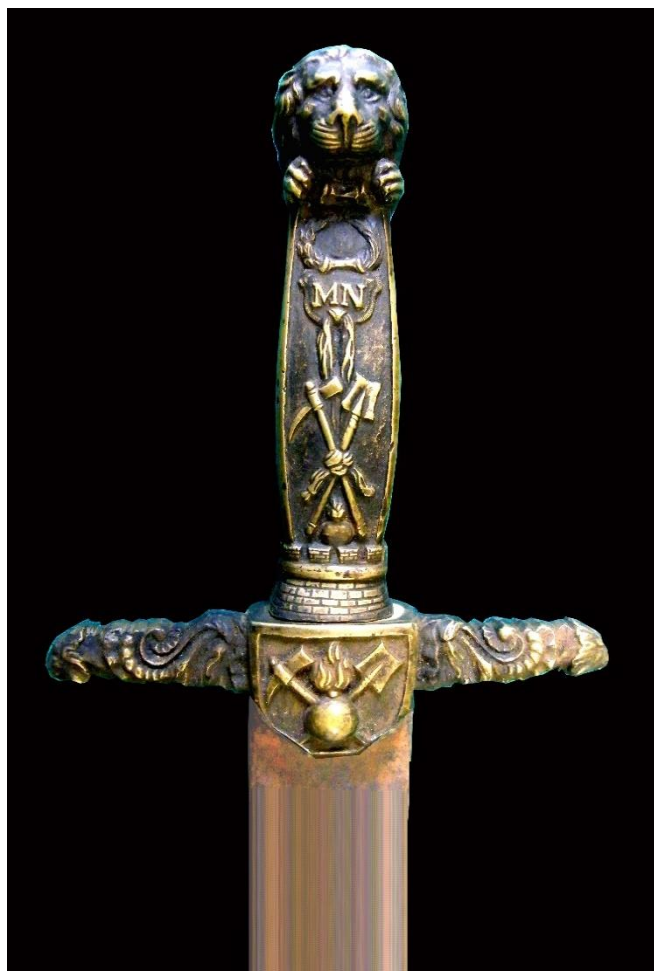
**HOJA:** ancha, con bigotera, lomo redondo con contrafilo alfanjado al interior y filo en el resto al exterior hasta la punta.

**INSCRIPCIÓN:** FAB<sup>CA</sup> DE TOLEDO

En un principio, la Milicia Nacional sólo disponía de infantería y caballería, pero es obvio, por el material encontrado, que también dispuso de artillería.

En este machete se puede apreciar una corona de laurel o corona cívica encima de las iniciales "MN", y en la parte inferior una pala y un pico, herramientas de gastadores. También se puede encontrar que la virola inferior esta compuesta por una torre almenada, simulando una corona republicana.

Y en el escusón, una bomba flameante de artillería, entre un zapapico y una pala.



Long T: 650 Hoja: 510 Ancho H: 035



*National Militia Artillery sapper's machete circa 1848*