

# ESPADA DE CEÑIR

## Cuerpo de Ingenieros de Montes

### modelo 1891 para Barcelona

**GUARNICIÓN:** de estilo isabelino, en latón dorado, con cruz de gavilanes rectos rematados en trébol. Sobre la concha frontal, levemente acorazonada y con acantos que rodean todo su reborde, luce el emblema del Cuerpo, formado por hacha y zapapico cruzados y rodeados, en este caso, por ramas de encina y laurel. Sobre el puño, el escudo de Barcelona. Pomo con prominencias circulares en las que se ha repetido el escudo de Montes y los motivos vegetales.

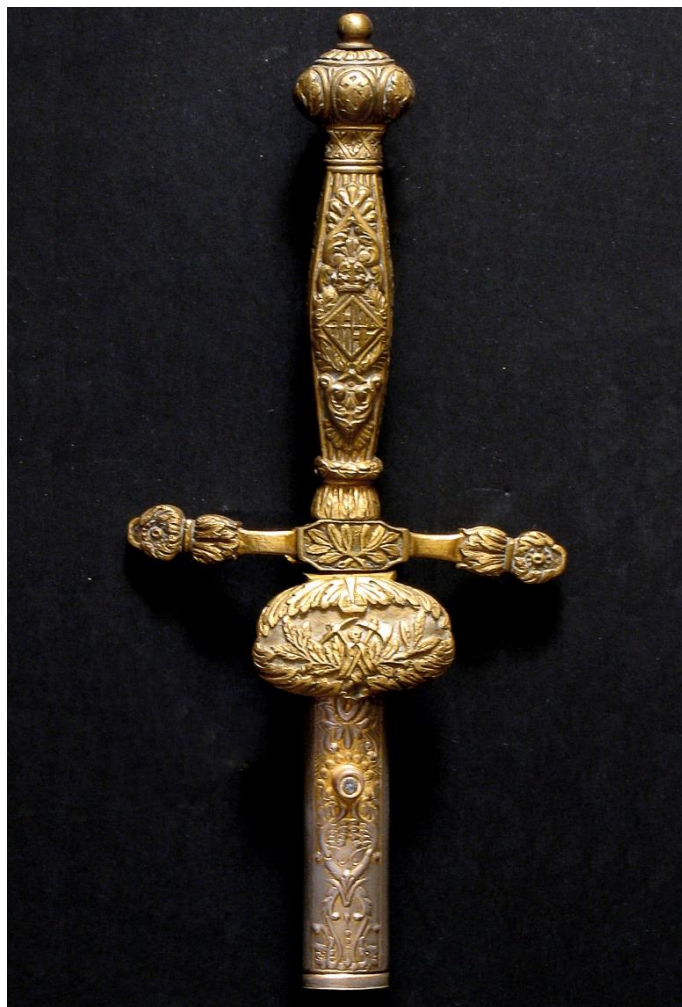
**HOJA:** recta, con bigotera, lomos y vaceo en los dos primeros tercios. El resto a tres mesas y dos filos.

**VAINA:** de cuero negro, con brocal y contera de latón dorado. Falta el botón de suspensión.

**INSCRIPCIÓN:**  
FAB<sup>CA</sup> DE TOLEDO 1909

Espada de ceñir para los Ingenieros de Montes de Barcelona según la instrucción de uniformidad de Real Orden de 7 de marzo de 1891.

En el centro del puño luce el escudo de Barcelona en vez del de España.



Long T: 845 Hoja: 705 Ancho H: 012



**Barcelona Forestry Engineers Corps small sword**  
*pattern 1891*