

ESPADA DE CEÑIR

Cuerpo de Ingenieros de Montes

modelo 1891

GUARNICIÓN: de estilo isabelino, en latón dorado, con cruz de gavilanes rectos rematados en trébol. Sobre la concha frontal, algo acorazonada, aparecen acantos en todo su perímetro, cosa que se aprovecha para colocar, en el centro, el emblema del Cuerpo formado por hacha y zapapico cruzados y rodeados por ramas de encina y laurel. Sobre el puño, las armas de España. Pomo con prominencias circulares en las que se ha repetido el emblema de Montes.

HOJA: recta, con bigotera, lomos redondeados en el primer tercio y un amplio vaceo en el centro. El resto, dos filos a tres mesas.

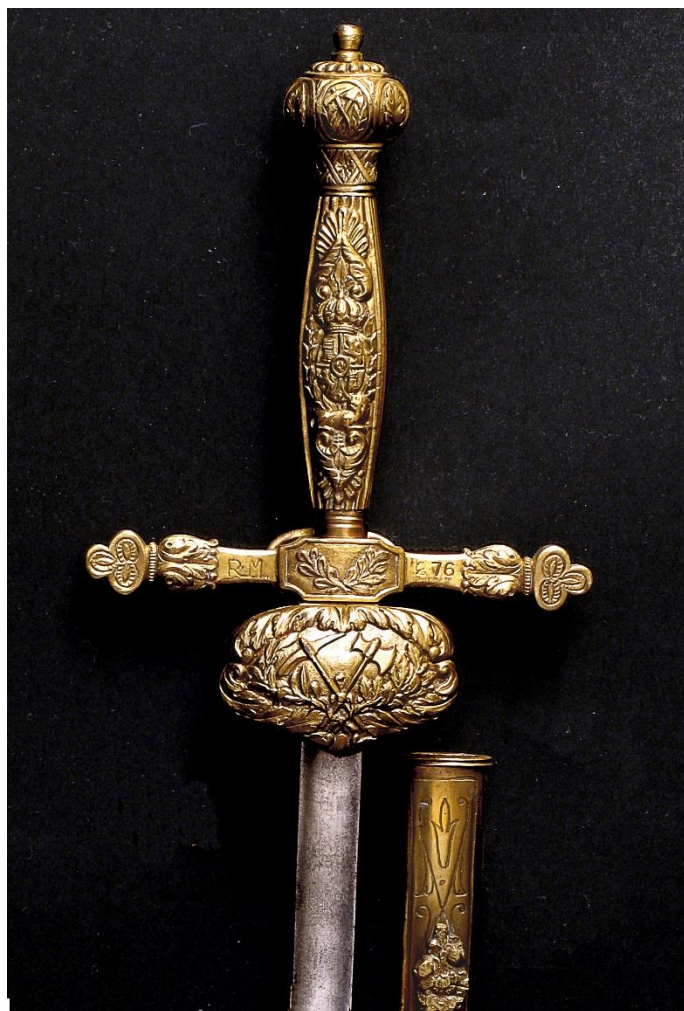
VAINA: de cuero negro, con brocal y contera dorados. Botón de suspensión en ramillete floral.

INSCRIPCIÓN:
FABRICA DE TOLEDO

Espada de ceñir para los Ingenieros de Montes según la Instrucción de uniformidad de Real Orden de 7 de marzo de 1891.

En el año 1848, se crea en España la primera Escuela Técnica Superior de Ingenieros de Montes.

Estos ingenieros, entre otras muchas funciones, vigilan, cuidan, planifican y repueblan todas nuestras montañas.



Long T: 890 Hoja: 750 Ancho H: 009



Forestry Engineers Corps small sword *pattern 1891*