

ESPADA DE CEÑIR

Cuerpo de Ingenieros Industriales

modelo 1910

GUARNICIÓN: de latón labrado y sobredorado, formado por una cazoleta con aro y galluelo terminado en una cabeza de perro. En el aro, el escudo de España y, en el frontis de la cazoleta, el emblema de Ingenieros Industriales, un regulador de fuerza centrifuga cruzado por un imán y radiación, entre ramos de roble y bajo corona real. Puño de madera gallonada y alambrado con hilo de cobre. Pomo esférico bellamente cincelado con perilla.

HOJA: recta, a una mesa en la primera mitad y tres mesas a dos filos en el resto.

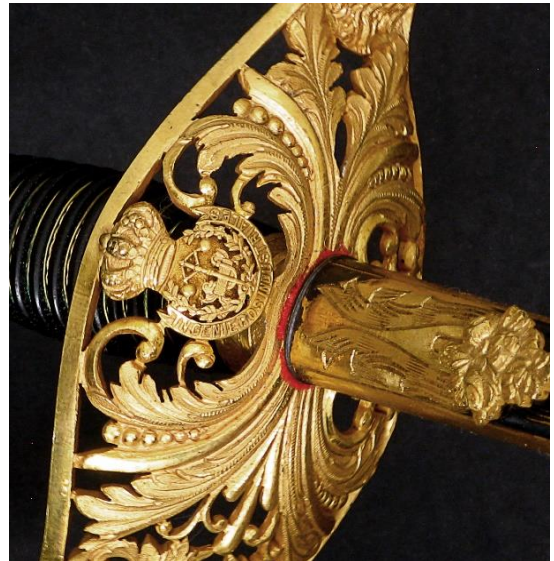
VAINA: de cuero negro con brocal y contera de latón dorado.

INSCRIPCIÓN:
FAB^{CA} DE TOLEDO

Se crea, oficialmente, la carrera de Ingenieros Industriales vistas las grandes necesidades del país por Real Decreto del año 1850.

Acto seguido, aparecieron las llamadas Escuelas de Ingenieros Industriales en grandes ciudades como Madrid, Barcelona o Valencia, con un notable éxito.

Lógicamente, para todos los graduados en estos estudios, se diseñó un elegante uniforme acompañado de una no menos elegante espada de ceñir, según Real Orden de 15 de diciembre de 1910.



Long T: 830 Hoja: 695 Ancho H: 013



Colección de Rafael Jorda

Industrial Engineers Corps small sword pattern 1910