

ESPADA DE CEÑIR

Orden Militar de Calatrava

GUARNICIÓN: fabricada en latón sobredorado. Diseño en cruz típico de las espadas de ceñir isabelinas y el añadido de dos conchas alternadas de línea, muy similar a las de otras espadas civiles y militares como, por ejemplo, las del Cuerpo Jurídico Militar. En la concha frontal, de mayor tamaño, aparece la cruz de la Orden de Calatrava esmaltada en rojo bajo flor de lis.

HOJA: recta, con bigotera. Al interior, lomo plano y filo, al exterior, filo completo hasta la punta.

VAINA: de cuero negro, con brocal y contera sobredorados. Armas de España en el botón de suspensión para el tahalí.

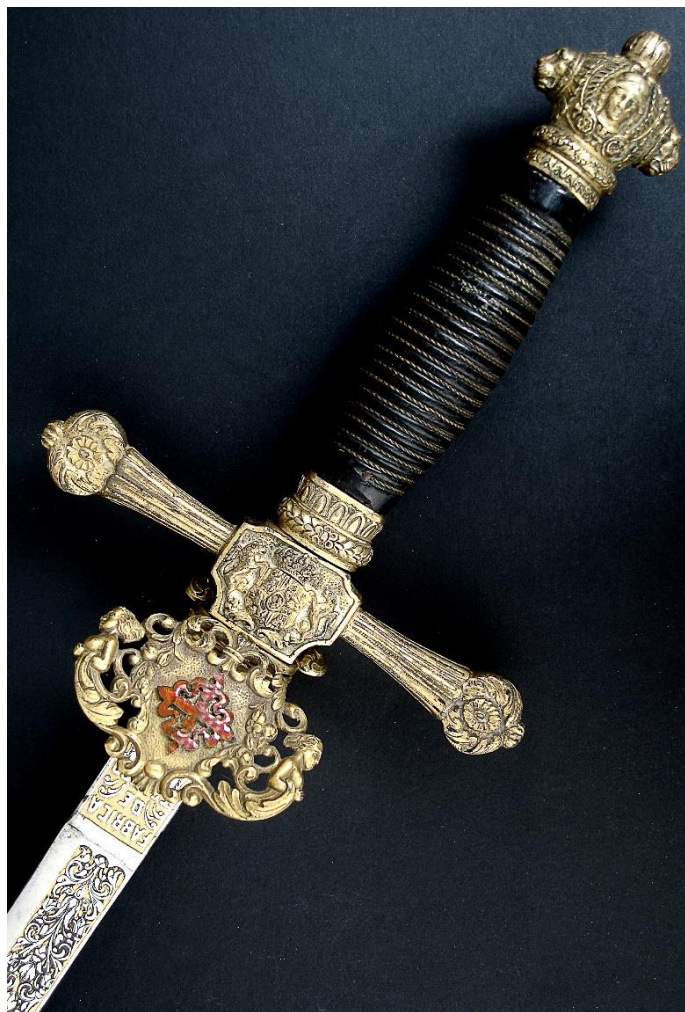
INSCRIPCIÓN:

FABRICA DE TOLEDO

En el año 1158, el rey Sancho, hijo de Alfonso VII, donó la villa y fortaleza de Calatrava a la Orden del Císter, siendo su principal promotor Fray Diego Velázquez.

El primer Gran Maestre de Calatrava fue don García en 1164, que convirtió la Orden en un formidable ejército siempre dispuesto para la ayuda de los reyes cristianos.

En espadas para ordenes militares hubo por lo menos dos modelos diferentes y este es uno de ellos.



Long T: 940 Hoja: 770 Ancho H: 020



Military Order of Calatrava small sword