

DAGA

Cuerpo de Ingenieros de Montes

modelo 1865

GUARNICIÓN: cincelada totalmente en latón sobredorado, nos ofrece la singularidad de un puño y unos gavilanes en tronco de árbol, que se presupone de roble dado que aparecen hojas y frutos de esta especie. En el escudete central, el emblema del Cuerpo de Ingenieros de Montes.

HOJA: ancha, con bigotera, muy bien decorada, con tres mesas a dos filos en el resto.

VAINA: de cuero negro con brocal y contera bellamente cincelados en línea con el resto de la empuñadura. Botón en bellota y anillas laterales para cinta de suspensión.

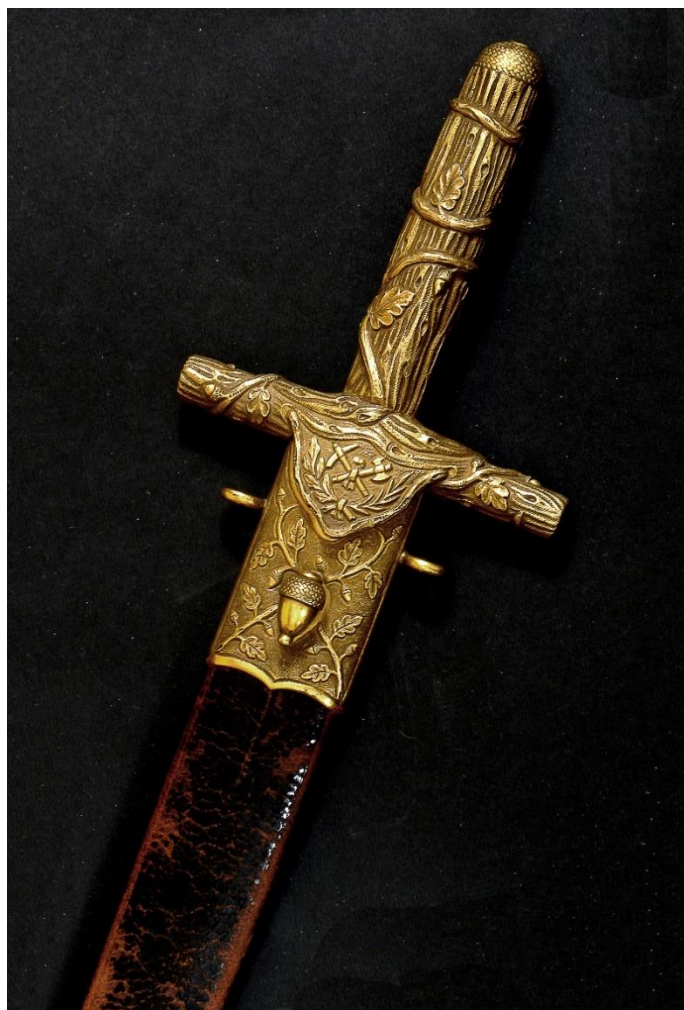
INSCRIPCIÓN:

FABRICA DE TOLEDO 1865

En el año 1848 se crea en España la primera Escuela Técnica Superior de Ingenieros de Montes.

Para sus componentes, con derecho al uso de uniforme en días señalados, aparece esta singular daga modelo de 1865, cuyo diseño no podía estar más acorde con su profesión.

Verdadero alarde de imaginación del diseñador encargado de proyectar un estilete a tono con la importancia y señorío de todo un "señor Ingeniero de Montes".



Long T: 590 Hoja: 458 Ancho H: 043



Forestry Engineers Corps dagger *pattern 1865*