

# ESPADÍN

## Diplomático, capricho o presentación

### hacia 1836

**GUARNICIÓN:** ejemplar de notable calidad y belleza, fabricado en plata con diseño en estilo Imperial, entendiéndose por ello, los dos imperios napoleónicos sin excluir el periodo intermedio de la Restauración Borbónica. Guardamano y concha vuelta con las letras J.A.S en estilo gótico. Perfecto remache de la cola de la espiga sobre un pomo en tejadillo circular bien cincelado como el resto.

**HOJA:** más dimensionada que un espadín normal, es recta, con bigotera y filo al exterior. En los dos primeros tercios, canal y leve vaceo y en el último tercio, dos filos a tres mesas.

**VAINA:** de suela, con brocal y contera de plata.

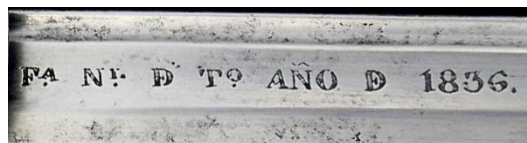
#### INSCRIPCIÓN:

FA N.º D T.º AÑO D 1836

Excelente y singular espada con la empuñadura de plata punzonada por el platero León Guzmán.

Posible pertenencia a un personaje de la nobleza, alto funcionario del estado o individuo perteneciente a la corte, incluidas las personalidades políticas y militares sin exclusión de pertenencia a familia o linaje.

Las iniciales J.A.S. podrían ser las del propietario de la espada.



Long T: 960 Hoja: 838 Ancho H: 021



Colección de V.N.

***Diplomat's small sword non regulation or ceremonial***  
*circa 1836*