

ESPADA DE CEÑIR

Diplomático, capricho o presentación

hacia 1910

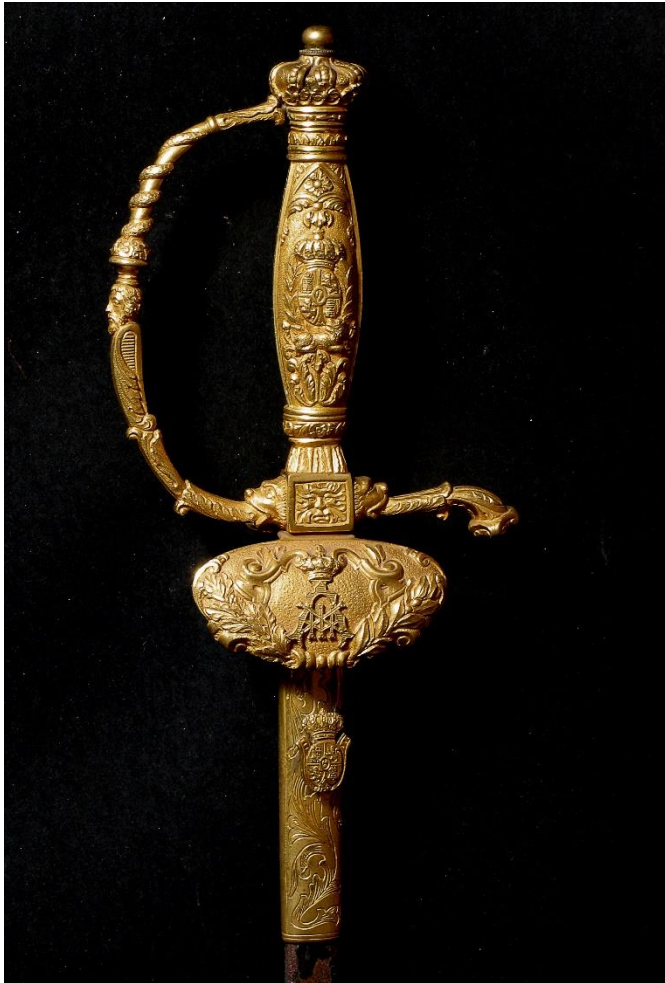
GUARNICIÓN: magnífica empuñadura en latón sobredorado. Presenta una base formada por las clásicas conchas alternadas de gran efecto. Cruz con galluelo que se prolonga en un aro que va al pomo, ambos muy bien cincelados. En el puño, el escudo de España entre ramajes a cuyo pie se halla el clásico león acostado. Remata el conjunto, un delicado pomo en corona real cerrada. En la concha frontal destaca la cifra de Alfonso XIII "AXIII".

HOJA: recta, con bigotera y grabados en el primer tercio. Filo a tres mesas en el resto.

VAINA: de cuero negro con contera y brocal de latón dorado.

INSCRIPCIÓN:

FABRICA DE TOLEDO



Se considera genéricamente, de "Diplomático" por ser quienes usaron este tipo de espada de ceñir, aunque pudo ser utilizada también, por otras personalidades (Procuradores en Cortes, Ministros, Presidentes de Corporaciones, Secretarios, Embajadores Plenipotenciarios, Agregados Militares...) en los múltiples actos oficiales de presentación, u otras ceremonias similares que se celebraban a lo largo del año en Madrid y resto de las capitales de provincia o ciudades importantes.



Long T: 890 Hoja: 755 Ancho H: 011



*Diplomat's small sword non regulation or ceremonial
circa 1910*