

ESPADÍN

Diplomático, capricho o presentación

hacia 1869

GUARNICIÓN: con diseño muy singular, toda ella en latón sobredorado y bellamente decorada en alto relieve. Destaca el pomo con la cabeza de Palas Atenea diosa de la guerra con casco. Guardamano con cara mitológica en el centro. Concha con motivos decorativos. Puño con el escudo de España.

HOJA: recta, con bigotera y resto a tres mesas hasta la punta. En la bigotera lleva el escudo de España seguido de la inscripción de la fabrica de Toledo.

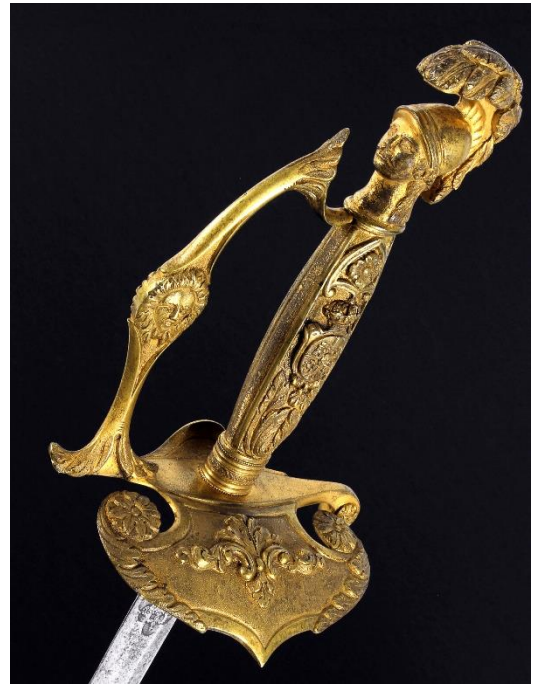
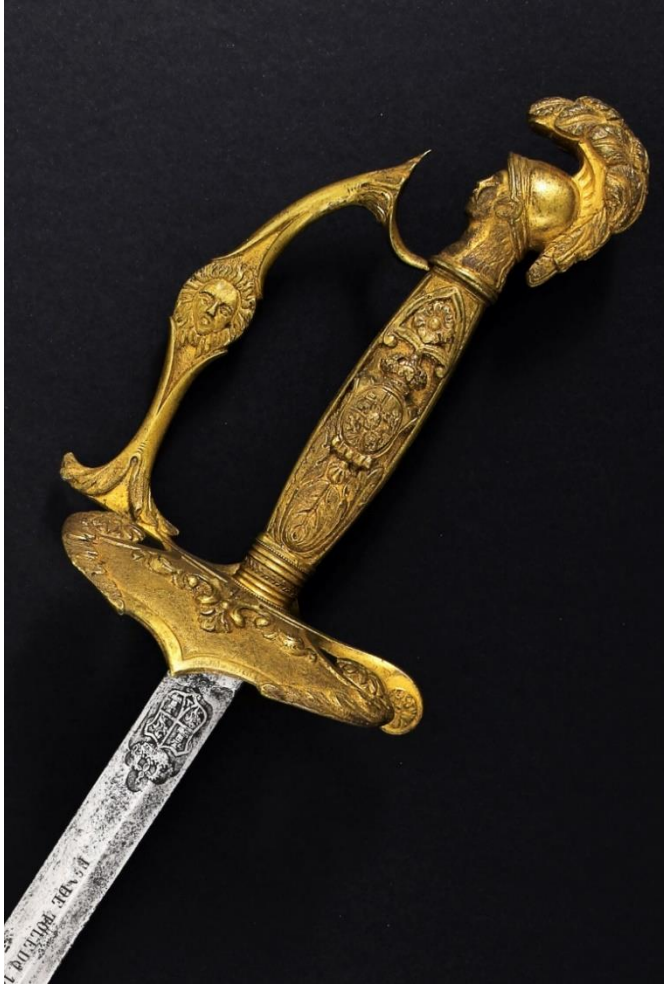
VAINA: de cuero, con dos anillas, una en el brocal y otra en el aparejo central. En la punta, la contera dorada como el resto.

INSCRIPCIÓN:

FCA DE TOLEDO 1869
y escudo de España

Esta es una bella espada de tirantes con un singular diseño a capricho y con dos anillas en la vaina para portarla.

Es un modelo no reglamentario que podía ser utilizado por personas varias como diplomáticos o altos funcionarios, ordenes militares, etc.



Long T: 915 Hoja: 770 Ancho H: 017



Fotografías de Lluc Sala

Diplomat's small sword non regulation or ceremonial
circa 1869