

ESPADA DE CEÑIR

Cuerpo de Sanidad Exterior

modelo 1911

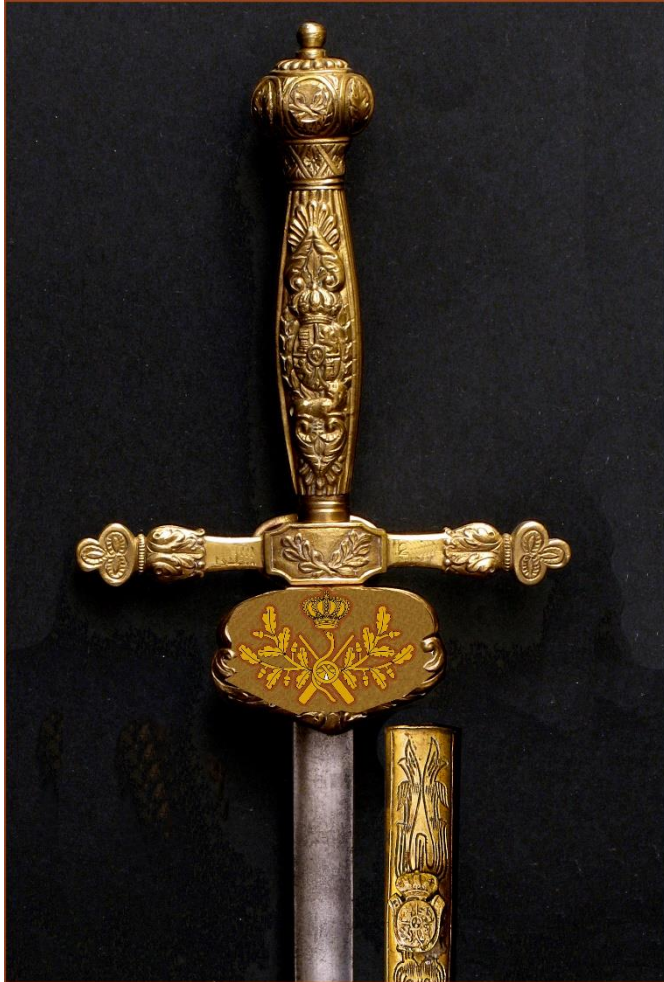
GUARNICIÓN: de estilo isabelino, en latón dorado, con cruz de gavilanes rectos rematados en trébol. Sobre la concha frontal, algo acorazonada, aparecen acantos en todo su perímetro, cosa que se aprovecha para colocar, en el centro, el emblema del Cuerpo formado por, ramas de roble y víbora entre dos remos cruzados, todo en oro. Sobre el puño, las Armas de España bajo corona real. Pomo con prominencias circulares y motivos vegetales. Pronunciada perilla.

HOJA: recta, con bigotera, lomos redondeados en el primer tercio y un amplio vaceo en el centro. El resto, dos filos a tres mesas.

VAINA: de cuero, con brocal y contera de latón dorado.

INSCRIPCIÓN:

FABRICA DE TOLEDO



Espada reglamentaria para jefes del Cuerpo de Sanidad Exterior (antes Sanidad Marítima) según Real Orden de 15 de marzo de 1911.

Al no poder encontrar el espadín de este Cuerpo, he optado por colocar la ilustración del emblema que le corresponde sobre la concha de un espadín, que es muy similar al de este reglamento.

Este Cuerpo se encargaba de velar por la salud pública en los puertos españoles.



Long T: 890 Hoja: 750 Ancho H: 009



Foreign Health Corps small sword pattern 1911