

ESPADÍN

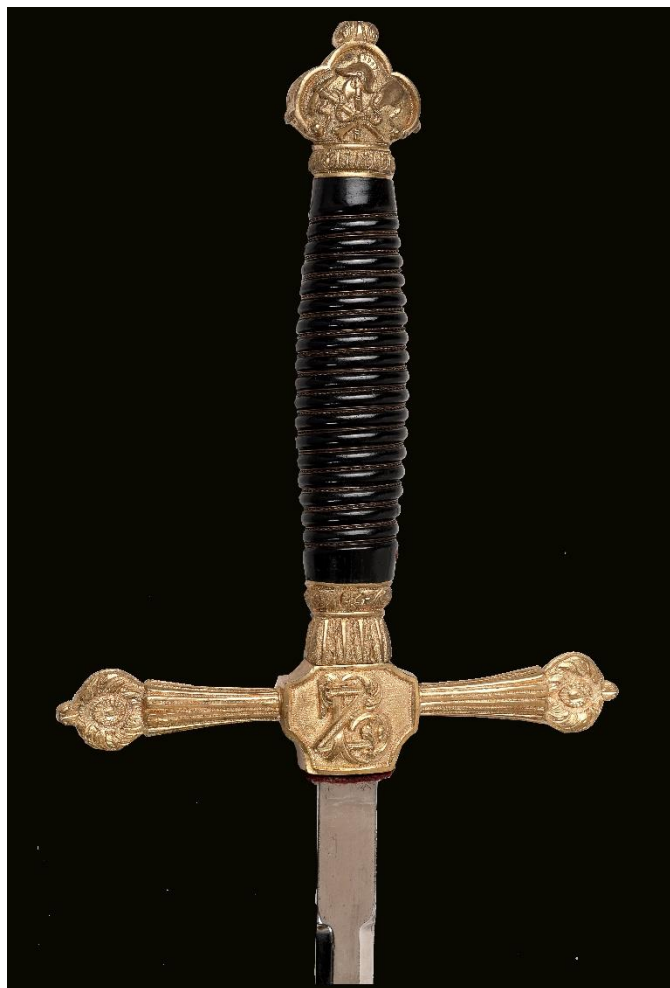
Cuerpo de Bomberos

hacia 1903

GUARNICIÓN: de latón sobredorado, en diseño isabelino. De cruz simple formada por dos gavilanes en línea horizontal finamente cincelados. En el polígono central, un emblema. Destacada perilla. Pomo a tres lóbulos con el emblema de bomberos, un pico, una pala, una manguera y un casco con cimera. Puño de ébano con gallones y alambrado con un torzal de hilo de cobre mas dos hilos lisos. Ancha virola inferior decorada y otra mas estrecha en la parte superior.

HOJA: recta, con ancha bigotera y dos filos a tres mesas en el resto.

VAINA: negra, de cuero, con contera y brocal también dorados. En el botón, el escudo de España.



INSCRIPCIÓN:

Arta. Faba de Toledo 1903

Este espadín figura en el Catálogo de la Fábrica Nacional de Toledo de 1910. En la lámina 13, figura 74, donde se la llama: Espada de Bomberos.



Long T: 920 Hoja: 760 Ancho H: 012



MUSEO DEL EJÉRCITO n° de inventario: 61535
Fotografías de Esperanza Montero

Fire Department Corps small sword circa 1903