

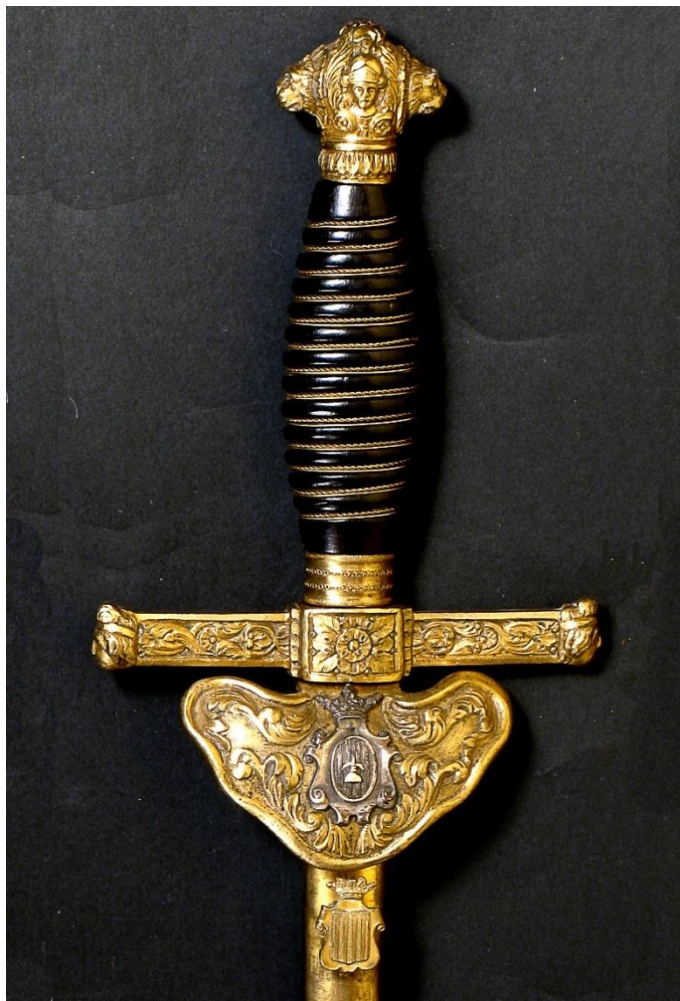
ESPADA DE CEÑIR

Ayuntamiento de Montblanc

GUARNICIÓN: de latón dorado, en cruz, con elegante concha vuelta del tipo acorazonado con perfil ondulado, llevando en el centro el escudo de Montblanc en plata. El conjunto de la guarda es elegante y armónico. El pomo ofrece sendos relieves de figuras humanas y leones en dirección a los cuatro puntos cardinales. Completan un puño ahusado en rica madera de ébano con doble hilo metálico de torzal, ambos dorados y colocados en espiral.

HOJA: recta, con un lomo por banda en el primer tercio y dos filos a dos mesas en el resto.

VAINA: negra, de cuero con contera y brocal dorados. En el botón, un escudo cuatribarrado timbrado por corona.



Según los cronistas locales, las autoridades montblanquenses tenían derecho a usar espada desde el siglo XIII o XIV, por lo que otorgan el derecho a usarla a los alcaldes o regidores de la Villa Ducal.

En el botón del brocal, así como en el escudo de la concha, se aprecian las cuatro barras y sobre una de ellas, un montículo coronado con una flor de lis bajo corona ducal.

Una espada como esta se encuentra en el Museo de Montblanc (Cataluña).



Long T: 880 Hoja: 735 Ancho H: 013



Colección del autor

Montblanc City Council small sword