

# ESPADA DE CEÑIR

## Real Academia Española de la Lengua

hacia 1861

**GUARNICIÓN:** en latón dorado. En el anverso del puño, el escudo de España bajo corona real y en el reverso, estrías longitudinales. Cruz de gavilanes rectos presentando en su centro, la cifra de Isabel II. En la parte posterior se observan ramajes de palma y laurel. En el centro del pomo, trilobulado, el curiosísimo emblema de la Real Academia de la Lengua, un crisol al fuego, en el que el cincelador obvió, por razones de espacio, la clásica leyenda de "Limpia, fija y da esplendor" que sí figura, lógicamente, en otro tipo de soportes.

**HOJA:** con bigotera y lomos redondos en el primer tercio y a tres mesas y dos filos en el resto.

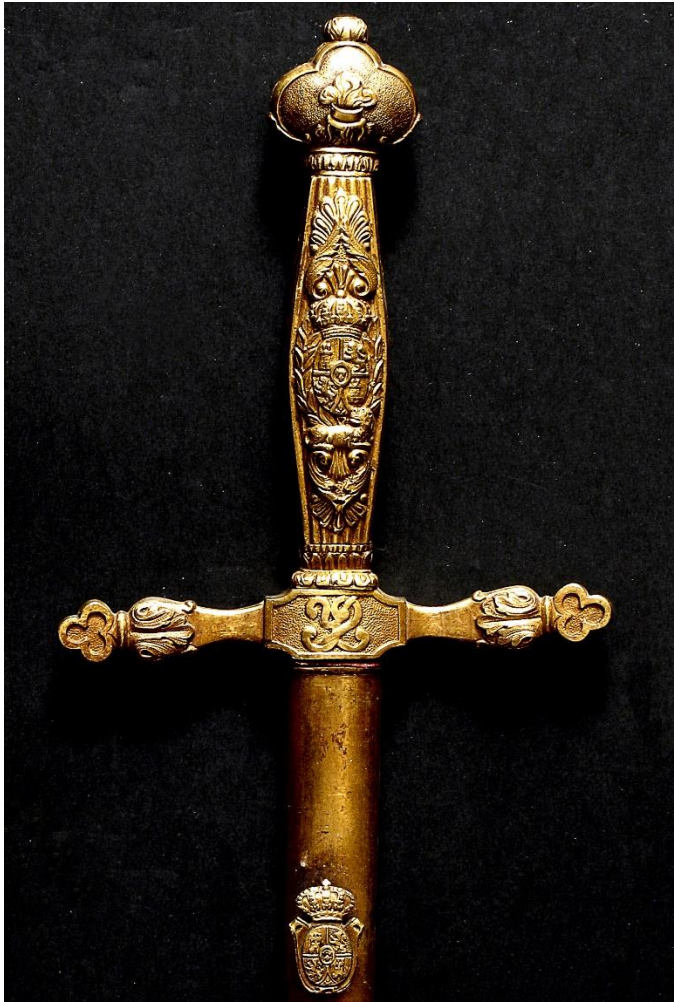
**VAINA:** de cuero negro con contera y brocal de latón dorado .

### INSCRIPCIÓN:

FCA DE TOLEDO 1861

Fundada en 1713 por iniciativa del marqués de Villena y aprobada por el rey Felipe V al año siguiente.

La Real Academia adoptó como emblema, un crisol al fuego, que está, generalmente, humeante y cuyo diseño se debe al conde de Salduña.



Long T: 925 Hoja: 795 Ancho H: 015



Colección del autor

**Royal Academy of the Spanish Language small sword**  
circa 1861