

ESPADA DE FRONTÓN

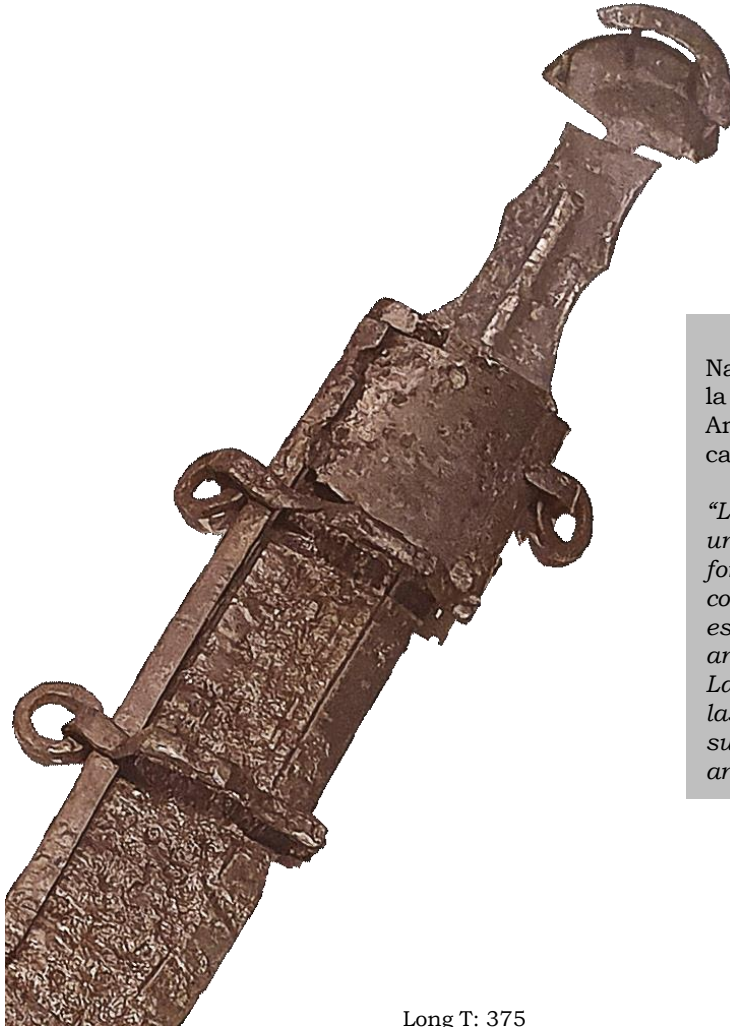
Cultura Celtibérica

500 a 300 a. C.

GUARNICIÓN: de hierro. Puño con perfil bicóncavo, atravesado por una espiga que, en el final superior, luce un pomo en forma de frontón semicircular conservando la encimera sobresaliente del mismo. Este tipo de pomo da el nombre al arma.

HOJA: de hierro. Recta, ancha y con nervaduras. Formato en disminución hasta llegar a una punta fina y con filos a ambos lados.

VAINA: de cuero o madera, material deteriorado con el paso del tiempo. En la parte superior, un ancho brocal con anilla lateral. Toda ella con contorno de hierro hasta la contera, que es circular. Esta sujeta por dos abrazaderas con sus respectivas anillas para colgar el arma al cinto.



Long T: 375



Según el Museo Arqueológico Nacional, esta pieza fue encontrada en la Necrópolis del Val, Alpanseque, de Arcos de Jalón, en Soria, sepultura 10, calle II.

Y el MAN en su descripción dice:
“Las espadas con el pomo formado por una ancha lengüeta y su remate en forma de frontón semicircular, se consideran las más antiguas entre las espadas ibéricas y celtibéricas, con antecedentes en el Mediterráneo central. Las ibéricas son ligeramente anteriores a las meseteñas y su estructura perviviría, surgiendo formas híbridas de frontón y antenas.”

MUSEO ARQUEOLÓGICO NACIONAL
 nº inv. 1940/27/ALP/47

Pediment shaped pommel sword- Celtiberian culture
500 to 300 B.C.