

ESPADA DE MONTAR

Oficiales y guardias de Coraceros del Escuadrón de la Escolta Real

modelo 1910, variante 2014

GUARNICIÓN: en acero, aro, tres elegantes y planos gavilanes en "S", pomo y puño realizado con dos cachas cuadrilladas y afianzadas por tornillos pasadores y sus arandelas. En el frontal del aro, la cifra real de Felipe VI, "FVI", sustituyendo a la de su padre Juan Carlos I, "JCI". Fiador para oficial.

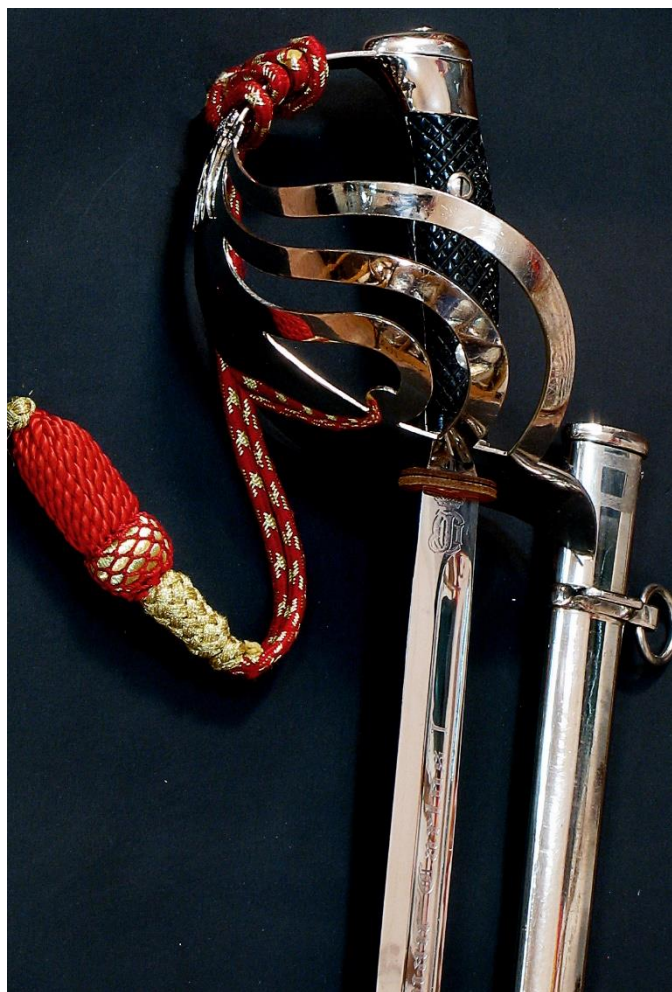
HOJA: corresponde al conocido modelo Puerto Seguro. Hoja recta, con bigotera, lomo cuadrado al interior y filo al exterior. Vaceos de fondo plano en cada cara desde la bigotera hasta la pala. Presenta la singular característica de los P. S. es decir, un canal a lo largo del lomo en el último tercio.

VAINA: de hierro con abrazadera, presilla y una anilla.

INSCRIPCIÓN: ESCOLTA REAL
2014 Felipe VI 1975 Juan Carlos I
BERMEJO 25-2001

Esta espada, para la sección de Coraceros del Escuadrón de Escolta Real, es la misma fabricada en 2001 para el rey Juan Carlos I. Se le ha añadido, en la hoja, el nombre del rey actual, "2014 Felipe VI" y se le ha puesto su cifra real "FVI" en la guarnición.

La misma espada es utilizada por los oficiales y la tropa. Sólo cambia el fiador, que es grana y oro o grana y plata respectivamente.



Long. T 1025 Hoja: 855 Ancho H: 024



MUSEO DE LA GUARDIA REAL

Royal Halberdies Guardsmen Officer's and troop sword
pattern 1910, type 2014