

SABLE

Oficial de la Guardia Real

hacia 2003 y 2014

GUARNICIÓN: buen diseño con características de armas históricas precedentes. El “corpus” de esta guarda, está basado en la estructura del sable de Artillería e Ingenieros, por ejemplo, y de los que se ha tratado en estas páginas. No obstante, destaca el elemento diferenciador del monograma del frontal, compuesto por las iniciales de la Guardia Real, “GR” bajo corona real sobre un fondo de rayos solares. Contrastan, entre dorados, unas cachas negras cuadrilladas de bello efecto.

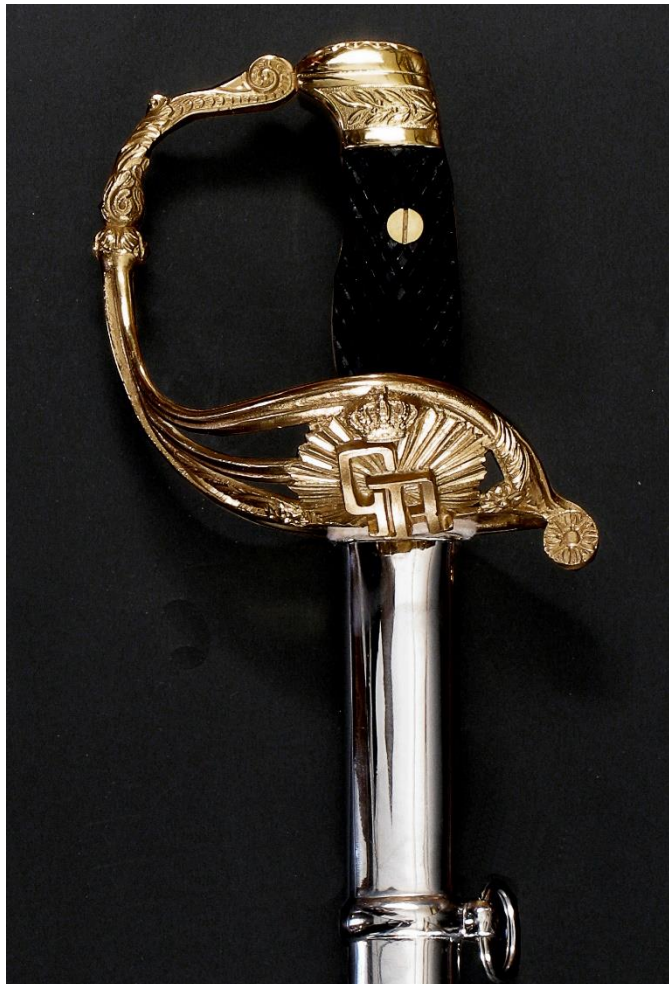
HOJA: no corresponde al modelo Puerto Seguro. Es recta, lomo cuadrado al interior y filo al exterior con un canal cerca del lomo hasta la pala, que es a dos mesas. Fabricación de la industria particular.

VAINA: de hierro niquelado y una abrazadera con su anilla.

INSCRIPCIÓN:

1975 Juan Carlos I Bermejo.

2014 Felipe VI



Entre 1978 y 2003, los oficiales de la Guardia Real utilizaron el sable para oficiales del Ejército modelo 1943.

Los uniformes de gala de la Guardia Real de Juan Carlos I, reproducen, como se sabe, los que se usaban con Alfonso XIII, por lo que les corresponderían espadas al uso de aquella época. No obstante, el Coronel de la Guardia Real, D. César Muro Benayas, bien aconsejado, decidió que el arma que aquí presentamos debía ser el nuevo sable.

La factura del fabricante lleva la fecha de 20 de Febrero de 2003.

Curiosamente, a este sable de la Guardia de Juan Carlos I, se le añadió en 2014, el nombre de su hijo Felipe VI.



Long T: 940 Hoja: 820 Ancho H: 021



MUSEO DE LA GUARDIA REAL

Royal Guardsmen Officer's saber circa 2003 and 2014