

SABLE

Suboficial del Cuerpo de la Guardia Civil

modelo 1943, tipo Puerto Seguro

GUARNICIÓN: tipo Puerto Seguro. Está formada por una cazoleta cerrada de acero, redonda y en progresiva disminución hacia el pomo. En el puño, dos cachas de material sintético cuadrillado sujetas por dos tornillos pasadores. En el exterior de la cazoleta observamos el emblema de la Guardia Civil, consistente en espada cruzada con las fasces de lictor, símbolo de la Justicia, bajo corona real. Sobre el pomo destaca un tornillo de cabeza prismática que sujeta la cola de la espiga.

HOJA: no es Puerto Seguro. Es recta, con bigotera plana, lomo cuadrado al interior en sus dos tercios, filo corrido al exterior y un vaceo hasta la pala que es a dos mesas. Punta en eje de simetría.

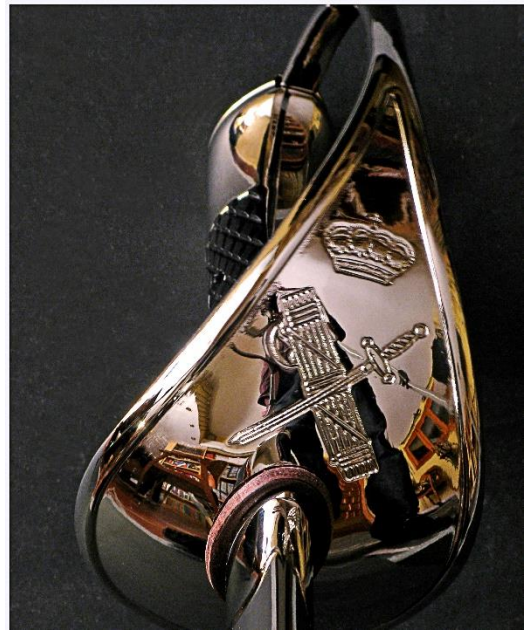
VAINA: de hierro niquelado, con boquilla y abrazadera con anilla.

INSCRIPCIÓN:

SFT - SWORDS FROM TOLEDO SPAIN

Los suboficiales de la Guardia Civil, al igual que los jefes y oficiales, también han personalizado el modelo 1943, por cuanto han substituido el emblema del Ejército por el suyo propio, espada cruzada sobre las fasces de lictor bajo corona real.

También se pueden encontrar, de la época anterior, con corona imperial.



Long T: 950 Hoja: 820 Ancho H: 020



Civil Guard Corps Warrant Officer's saber
pattern 1943, type Puerto Seguro