

SABLE

Oficial de Estado Mayor

modelo 1861, variante 1931

GUARNICIÓN: de metal sobredorado, como en cabeza de león, cazoleta calada con galluelo y dos gavilanes entre los cuales destaca el emblema de Estado Mayor, consistente en, una estrella de cinco puntas entre ramos de roble bajo corona, en este caso mural. Cachas de madera cuadrillada, de la misma anchura que la espiga y sujetas por dos tornillos con arandelas.

HOJA: del tipo llamado P.S. es decir, recta, con lomo cuadrado al interior y filo al exterior. Vaceos de fondo plano que van desde la bigotera hasta la pala. Canal en el lomo, en su tercio flaco. Punta en el eje de simetría. Guardapolvo reglamentario de fieltro.

VAINA: de hierro niquelado, de estrecho brocal, con una abrazadera y su anilla.

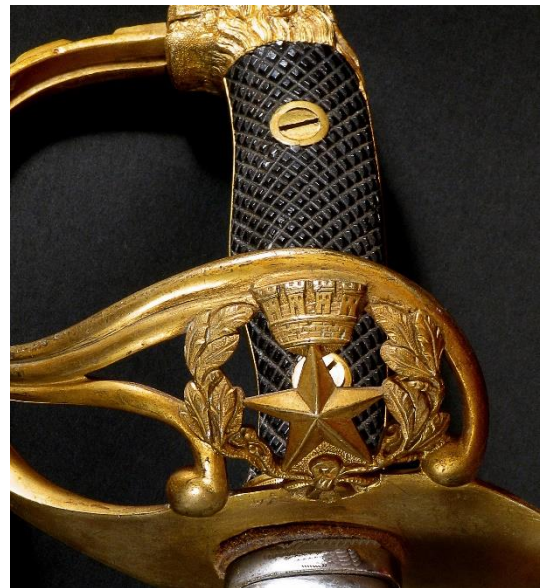


INSCRIPCIÓN:

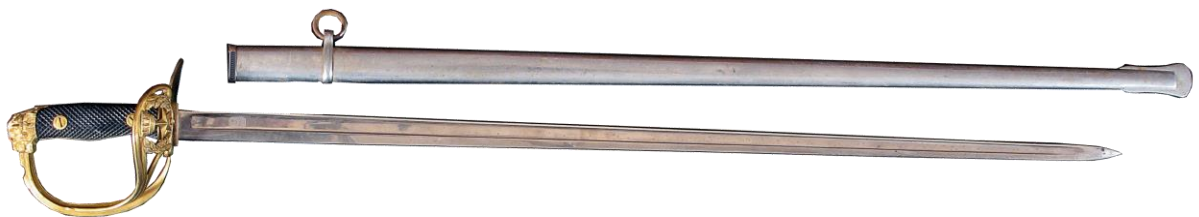
ARTILLERIA F^{CA} DE TOLEDO

Este sable, modelo 1861 para oficial de Estado Mayor, adoptó la hoja recta en la época de Alfonso XIII, al igual que el resto de Armas y Cuerpos.

En 1931, a muchos de ellos, se les limo la corona real para convertirla en mural, pero también aparecieron otros de nueva factura, como este, con la corona mural correcta.



Long T: 990 Hoja: 860 Ancho H: 023



Staff Corps Officer's saber *pattern 1861 circa 1931*