

SABLE

Oficial de Artillería de la Armada

hacia 1931

GUARNICIÓN: compuesta de cazoleta calada con guardamano, de latón dorado, y en el frontis, ancla con calabrote sobre dos cañones cruzados bajo corona mural. Pomo con cordón corrido formado por una cabeza de tritón y su lomo. Galluelo terminado con cabeza de animal mitológico. Puño amarfilado, gallonado y alambrado con hilo de torzal de cobre.

HOJA: clásica en la Armada, curva, con lomo en cordón, filo al exterior y pala en lengua de carpa, es decir, con nervadura central y leve contrafilo. Curiosamente, no es rígida, sino un tanto flexible.

VAINA: de cuero negro acharolado con dos abrazaderas, contera y una anilla. Todo ello en latón dorado y bellamente decorado. En el anverso del brocal lleva grabado "Juan Sande".

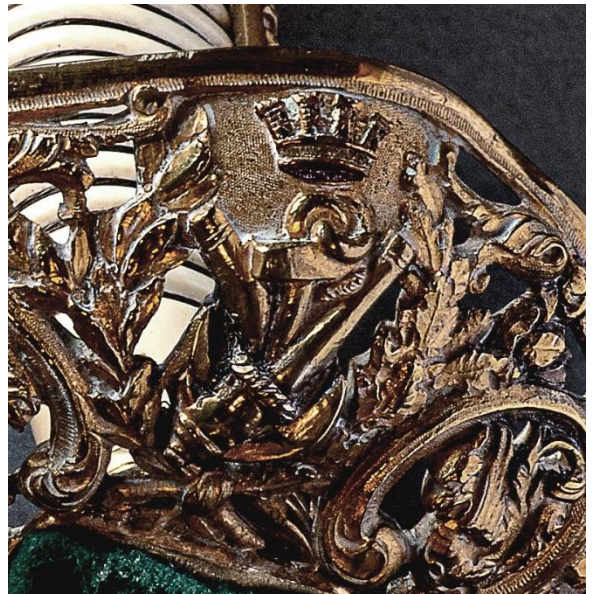
INSCRIPCIÓN:

Fabrica de Toledo Marina Española.
Preciados... Madrid

Distinguido y singular sable a capricho para oficial del Cuerpo de Artillería de la Armada.

Luce corona mural en la cazoleta y una sola anilla en la vaina, por lo que pertenece a la Segunda República.

Lleva también los elementos de Artillería de la Armada, los cañones cruzados, el ancla con calabrote y por si fuera poco, un tritón en el pomo y la hoja característica de la Marina, todo muy similar al modelo 1857 que utilizaba dicho Cuerpo.



Long T: 925 Hoja: 780 Ancho H: 023



Naval Artillery Corps Officer's saber circa 1931