

SABLE

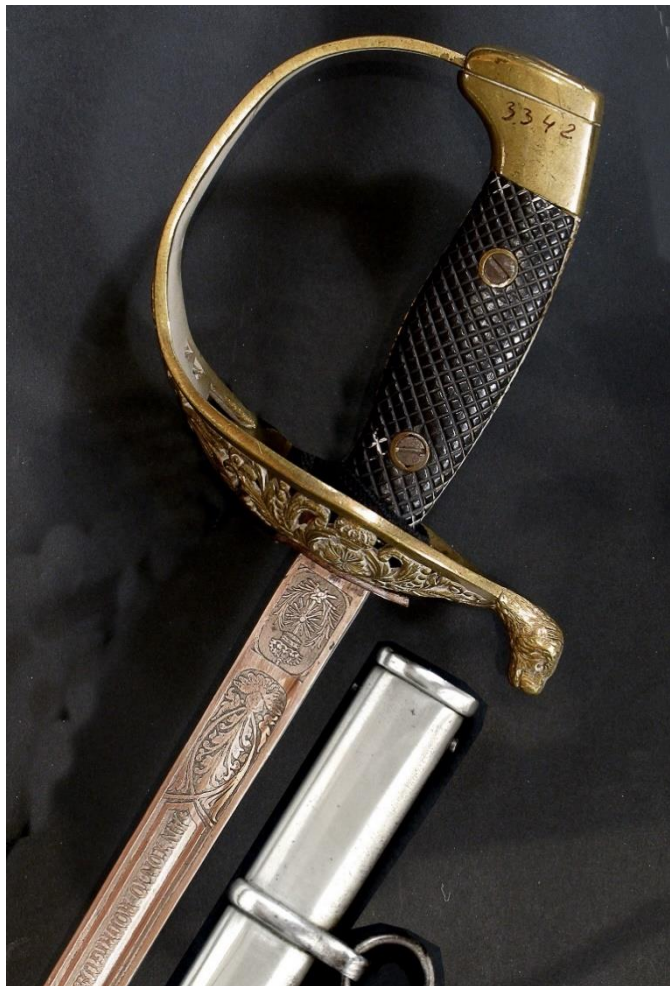
Oficial de Intendencia modelo 1911, variante 1926 con hoja recta

GUARNICIÓN: de latón sobredorado, con cazoleta calada y simétrica, al estilo del sable modelo 1911 del mismo Cuerpo. Cachas de madera cuadrillada, dos tornillos pasadores, pomo y puño en montaje Puerto Seguro. Galluelo en cabeza de perro. En el frontal de la guarda destaca el emblema del Cuerpo de Intendencia, sol radiante entre ramos de palmas bajo corona real.

HOJA: no corresponde al modelo Puerto Seguro. Recta, con bigotera, lomo plano al interior y filo al exterior. Dos canales hasta la pala. Escudo de Ingenieros y decoraciones florales.

VAINA: de hierro niquelado, con boquilla y una abrazadera con anilla. Batiente asimétrico.

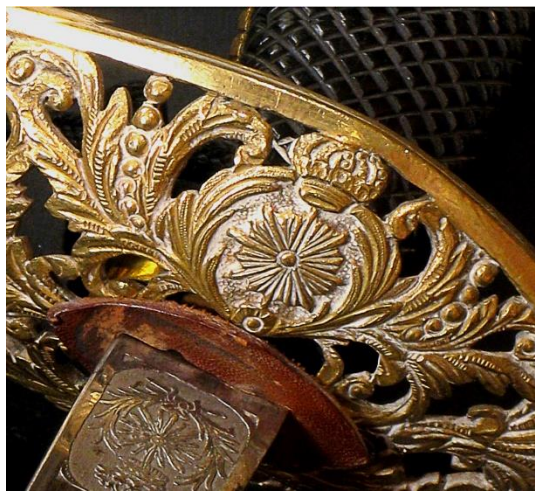
INSCRIPCIÓN: ARTILLERIA FCA DE TOLEDO
(Emblema de Intendencia)



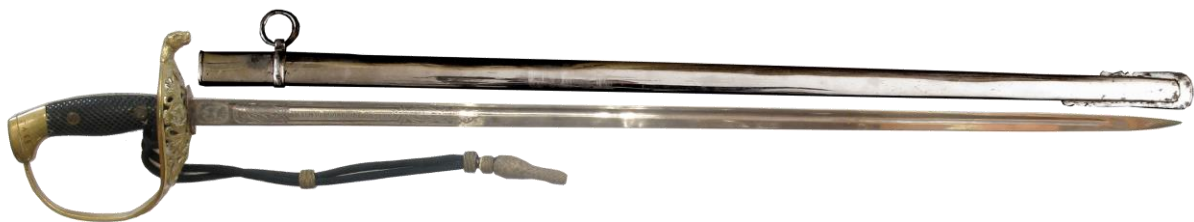
A principios del siglo XX, fueron aprobadas las espadas-sables con hojas rectas Puerto Seguro, para la Caballería e Infantería. Esto creó una tendencia a la hoja recta y así se fueron transformando los clásicos sables del siglo XIX.

Después de la bifurcación en 1911 de la Administración Militar, en Intendencia e Intervención, sus armas serán, en el primer caso, doradas con el sol del emblema entre ramas de palmas y en el segundo, plateadas con el sol del emblema entre hojas de roble.

Vemos en este sable, las palmas en la guarda y en la bigotera de la hoja.



Long T: 912 Hoja: 765 Ancho H: 020



Quartermaster Corps Officer's saber
pattern 1911 straight blade 1926