

ESPADÍN

Oficial del Cuerpo de Carabineros

modelo 1912

GUARNICIÓN: de tipo isabelino en latón sobredorado. Su puño lo ocupan, en el anverso, el escudo de España sobre un león acostado entre diversos motivos vegetales y, en el reverso, apretadas estrías en vertical. Abultado como festoneado de arcos y hojas. Perilla labrada. Virolas simuladas. Cruz de gaviones rectos, cincelados a juego, en cuyo octógono apaisado se ha colocado el emblema del Cuerpo, una corona real sobre un haz de luz.

HOJA: recta y estrecha. En el primer tercio lomos planos. En los otros, dos filos a tres mesas.

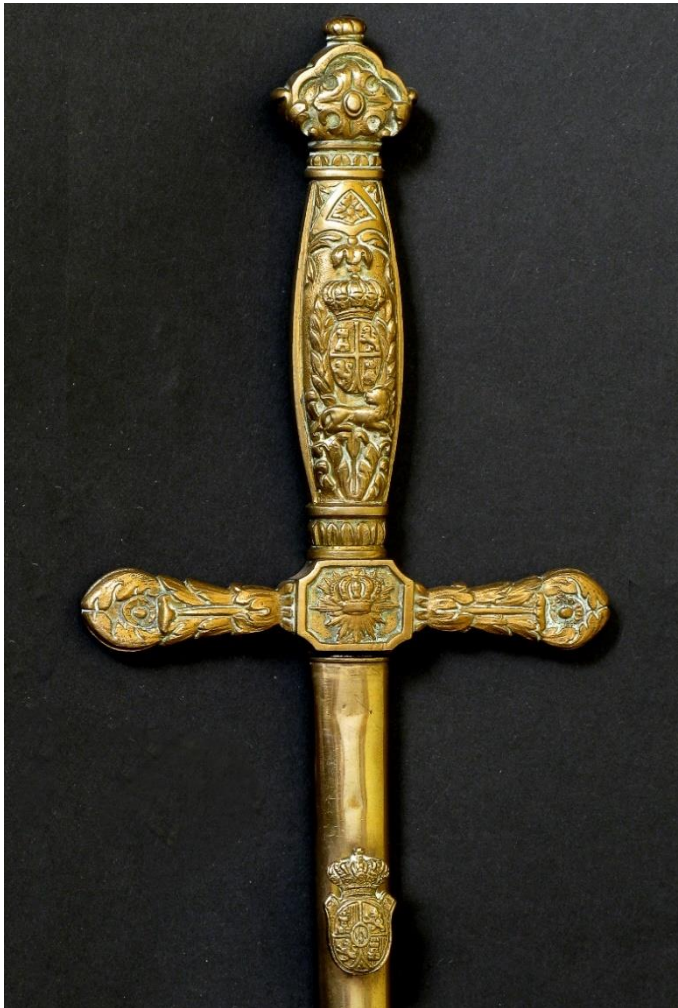
VAINA: de suela negra con brocal y contera de latón dorado. Botón con armas de España para la suspensión en el tahali.

INSCRIPCIÓN:

FABRICA DE TOLEDO

El reglamento de uniformidad del Cuerpo de Carabineros de Real Orden Circular de 31 de enero de 1912 dice: *"Espadín.- Puño de metal dorado, forma de cruz....dentro de un octógono apaisado el emblema del Cuerpo."*

El Cuerpo de Carabineros del Reino fue fundado en 1829, con misión muy definida, la vigilancia de costas y fronteras. Desapareció en 1940 al ser absorbido por la Guardia Civil.



Long T: 875 Hoja: 750 Ancho H: 010



Colección del autor

Corps of Carabiniers Officer's small sword pattern 1912