

# ESPADÍN

## Personal Cuerpo Auxiliar Oficinas Militares

### modelo 1906

**GUARNICIÓN:** en latón sobredorado y estilo isabelino. Muy bien cincelada. Cruz de gavilanes rectos embellecidos a base de estrías y remates florales. En el anverso del polígono de la parte central, las iniciales entrelazadas "OM", Oficinas Militares, y en el reverso, las Armas de España. Pomo trilobulado, muy decorativo, cuyo acertado diseño permite lucir el monograma de Alfonso XIII en una cara y trofeos militares en la otra. Puño en madera de ébano gallonado y alambrado con hilo torzal dorado. Virola en su base.

**HOJA:** recta y estrecha. El primer tercio a una mesa finamente decorada, el resto a tres mesas.

**VAINA:** de suela negra con brocal y contera dorados.

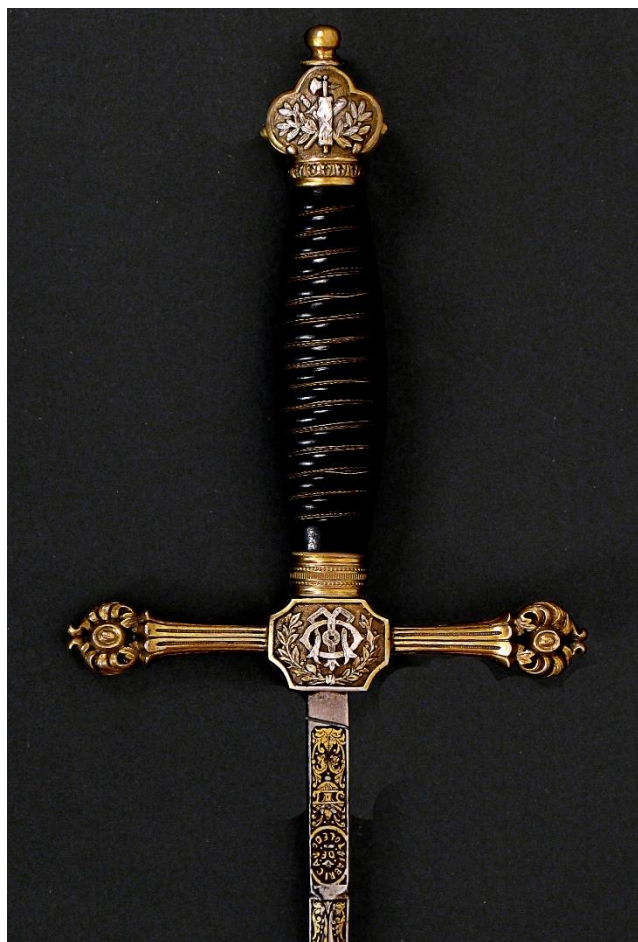
#### INSCRIPCIÓN:

FABRICA DE TOLEDO

Real Orden Circular de 6 de Marzo de 1906.

*"Declarando reglamentario para el personal del Cuerpo Auxiliar de Oficinas Militares el espadín que usan los jefes y oficiales de Infantería, por Real Orden de 14 de Septiembre de 1901". (C.L. núm. 46).*

Como podemos observar, a dicho espadín se le ha colocado, como es obvio, las iniciales "OM" entre ramos, emblema del Cuerpo Auxiliar de Oficinas Militares.



Long T: 905 Hoja: 750 Ancho H: 010



MUSEO MILITAR DEL CASTILLO DE MONTJUÏC

**Office Attendants Corps personnel small sword pattern 1906**