

SABLE

Oficial Caballería de institutos montados modelo 1895

GUARNICIÓN: diseñada bajo la misma óptica que el sable de 1895 para tropa de institutos montados, marca diferencias en cuanto a peso y dimensiones, además del trazado de la monterilla y el anclaje de las cachas de madera que, esta vez, van sujetas por dos pasadores. En la cazoleta muestra el particular emblema de Inspección de Caballería, también observado en otros modelos.

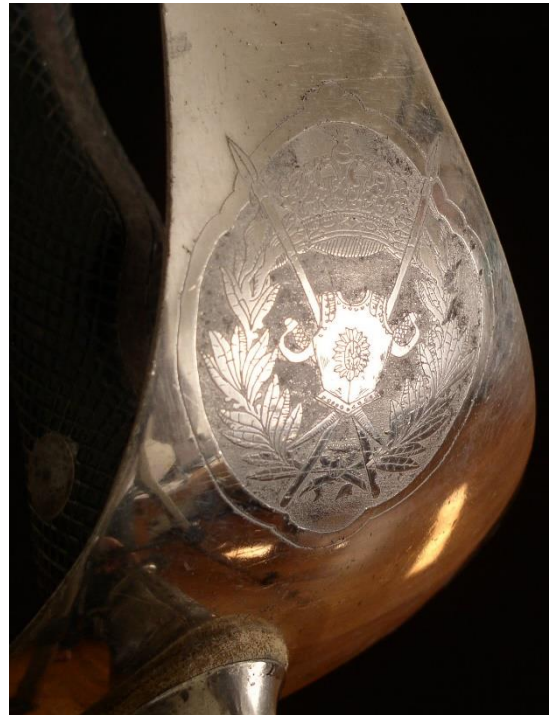
HOJA: de suave curva, amplia bigotera. Filo corrido por el exterior y lomo cuadrado en los dos primeros tercios y filo estrecho en el último al interior, formando sucesivamente una y dos mesas. Un canal junto al lomo en el tercio central.

VAINA: de hierro, con amplia boquilla, una abrazadera con dos anillas de diferente tamaño y un batiente formado por dos aristas desiguales.

INSCRIPCIÓN:

ARTILLERIA FABRICA DE TOLEDO

El emblema del sable corresponde a la antigua Inspección de Caballería cuya heráldica, actualizada y con el añadido del monograma "I C" en el centro del peto, es la que en la actualidad emplea dicha Inspección de Caballería.



Long T: 940 Hoja: 780 Ancho H: 025



Mounted corps cavalry Officer's saber pattern 1895