

# SABLE

## Oficial Administración institutos montados modelo 1895

**GUARNICIÓN:** su variación, en relación al modelo de tropa, viene significada por una reducción global de dimensiones, diferente sombrero de monterilla, cachas de madera de más calidad con un cuadrillado más afinado, colocación de dos tornillos pasadores en vez de uno y, en este caso, la presencia del emblema de Administración Militar muy bien grabado en el frontal del guardamano.

**HOJA:** curva, cromada, con bigotera y filo corrido por el exterior. Al interior, lomo cuadrado en los dos primeros tercios y filo en el último. Suave vaceo desde la bigotera hasta la pala.

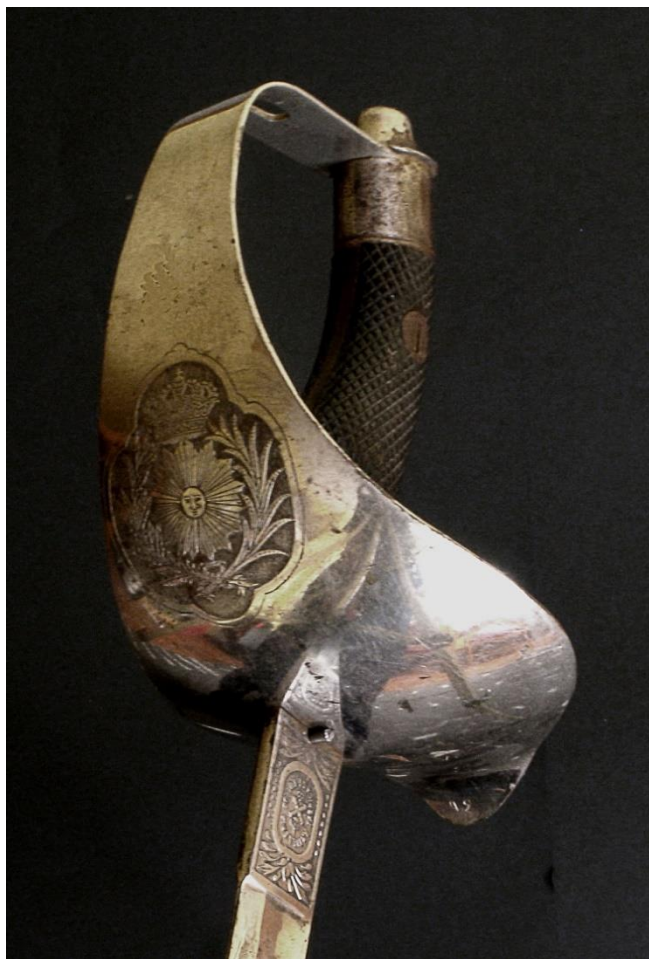
**VAINA:** de hierro recubierto de níquel, con amplia boquilla fijada con un tornillo, una abrazadera con una anilla y batiente formado por dos aristas o aletas desiguales.

### INSCRIPCIÓN:

ARTILLERÍA FABRICA DE TOLEDO  
Escudo de España

Establecido como principio, que de los diseños Robert el único reglamentario para institutos montados fue el de tropa, el resto de los sables usados por la oficialidad, son variantes del mismo.

Con el que aquí ofrecemos, ponemos de manifiesto que también en Administración Militar, se usó sable tipo institutos montados con anterioridad al modelo aprobado para la Academia.



Long T: 940 Hoja: 775 Ancho H: 025



Colección de Luis Gragera

**Mounted Corps Administration Officer's saber** pattern 1895