

MACHETE

Tropa del Ejército Español en Cuba hacia 1891

GUARNICIÓN: estructura de latón de costados algo convergentes hacia la base. Cruz de gavilanes vueltos en sentido contrario. Cachas de asta pulida, sin depresiones para ubicación de los dedos ni otras disposiciones ergonómicas si exceptuamos su diferencia de anchuras entre los extremos superior e inferior. Lleva cinco pasadores y un orificio para un fiador realizado generalmente de cuero.

HOJA: recta y plana, sin bigotera, canales, ni vaceos. Lomo plano. Clásica hoja de Cuba terminada bruscamente en diagonal, formando la punta en la prolongación del lomo.

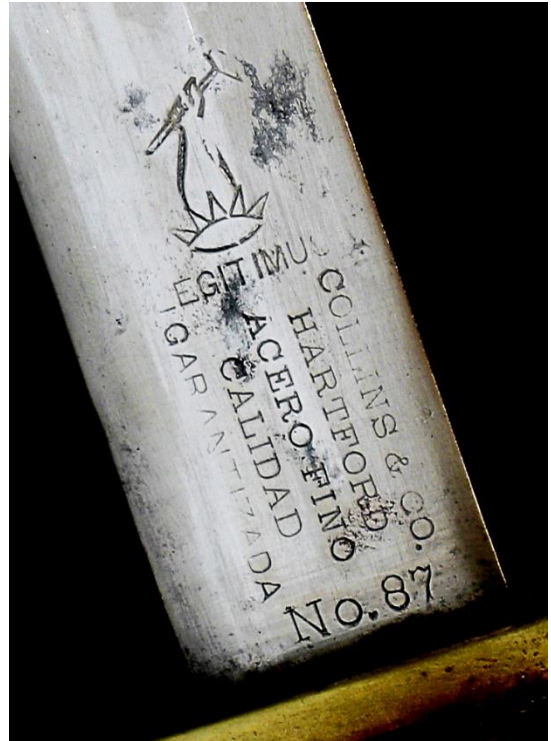
VAINA: de cuero marrón, sin brocal ni contera, tal vez ausentes por pérdida debida al uso, pero con tahalí incorporado.

INSCRIPCIÓN:

COLLINS & CO HARTFORD. ACERO FINO.
CALIDAD GARANTIZADA N° 87

Con marca del fabricante.

Ejemplar sencillo, cuyo empleo sería mas bien discrecional a falta de machetes, propiamente reglamentarios, para todas las Armas y Cuerpos.



Long T: 766 Hoja: 630 Ancho H: 032



Spanish Army in Cuba troop machete circa 1891