

ESPADA DE CEÑIR

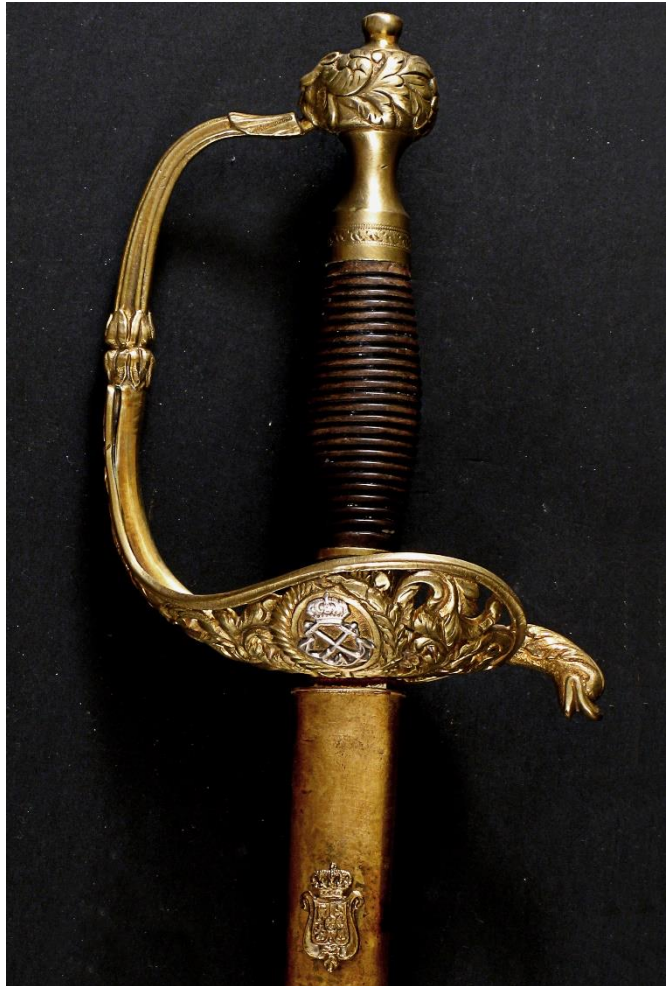
Oficial de Infantería de Marina

modelo 1869

GUARNICIÓN: cazoleta de latón dorado, calada y adornada en su frontal, con dos anclas cruzadas de metal blanco bajo corona real. Guardamano. Galluelo en cabeza estilizada de delfín, muy marinero, y que simboliza la inteligencia. Pomo esférico, cincelado, con prominente perilla. Puño de madera de ébano alambrado con torzal de hilo de cobre.

HOJA: recta, con dos lomos redondos y ligeros vaceos con grabados sobre las dos caras en el primer tercio y tres mesas a dos filos en el resto.

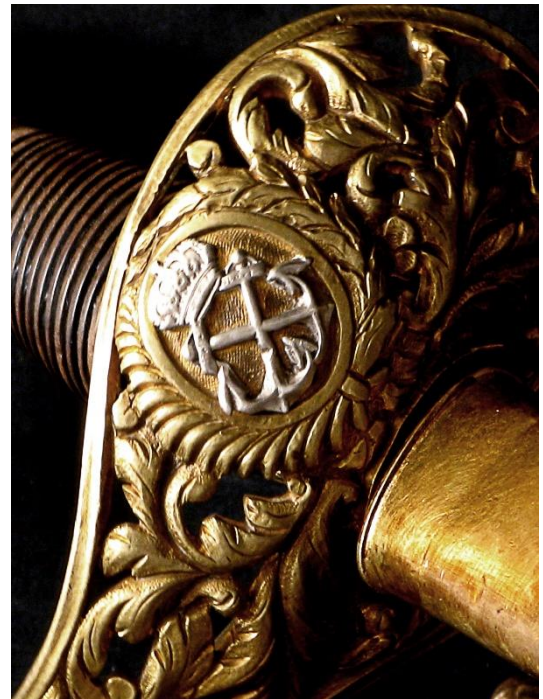
VAINA: de suela negra con brocal y contera de latón dorado. En el botón del brocal para colgar del tahalí, el escudo de España.



INSCRIPCIÓN:
FAB^{CA} DE TOLEDO
AÑO DE 1875

Espada de ceñir para el Cuerpo de Infantería de Marina modelo 1869.

Esta espada fue sustituida por el espadín modelo 1902, mucho mas sencillo y económico, de gavilanes en cruz y de estilo isabelino.



Long T: 910 Hoja: 762 Ancho H: 015



Marine Infantry Corps Officer's small sword
pattern 1869