

# ESPADÍN

## Oficial de Carabineros del Reino

### modelo 1869

**GUARNICIÓN:** de cruz, con todas sus piezas en latón dorado. El escudo de armas de España situado en el puño, bajo corona real y descansa sobre un león tumbado. Gavilanes rectos y bellamente cincelados con ramajes y con círculos en los extremos. En el irregular octógono del centro de la cruz, aparece la cifra de los Carabineros del Reino "CDR". El pomo trilobulado y con perilla, la cual sujeta la espiga interna y por ello, toda el arma.

**HOJA:** recta, muy ancha, con bigotera y dos filos a tres mesas.

**VAINA:** de suela negra con brocal y contera de latón dorado. Botón con armas de España para la suspensión en el tahalí.

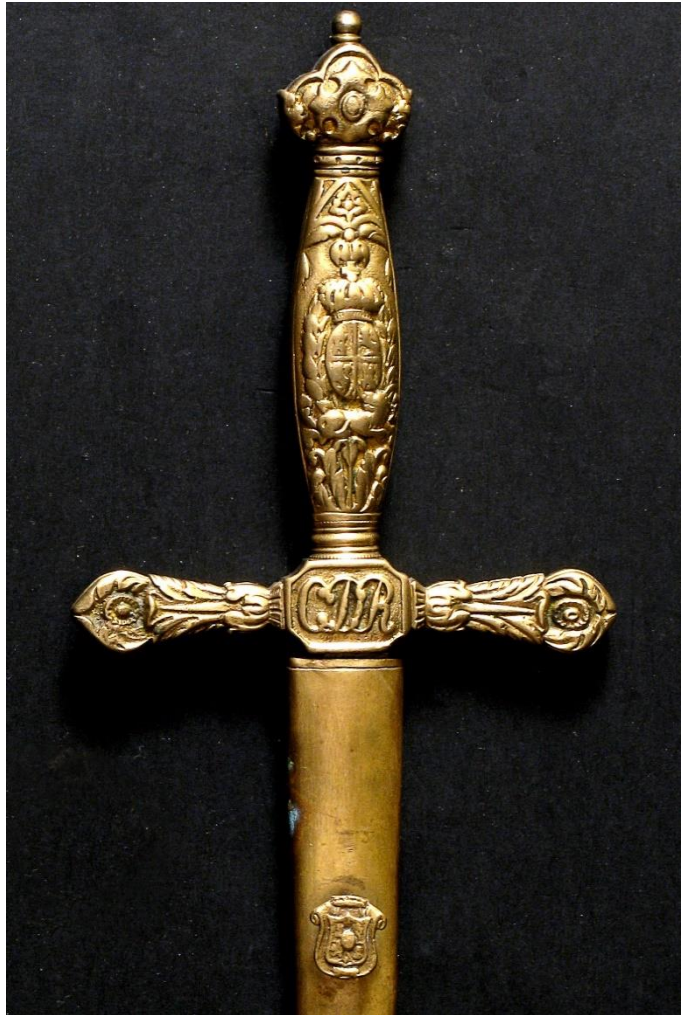
**INSCRIPCIÓN:** Ninguna visible

El reglamento de uniformidad del Cuerpo de Carabineros de Real Orden de 27 de abril de 1892 dice:

*"Espadín para oficial..., aprobado por orden del Gobierno de 6 de abril de 1869"*

El Cuerpo de Carabineros del Reino fue fundado en 1829, con misión muy definida, vigilancia de costas y fronteras.

Desapareció en 1940 al ser absorbido por la Guardia Civil.



Long T: 910 Hoja: 790 Ancho H: 023



Colección del autor

**Carabiniers of Spanish Kingdom small sword pattern 1869**