

# Teniente

## Regimiento de Infantería San Fernando

### Época Isabel II

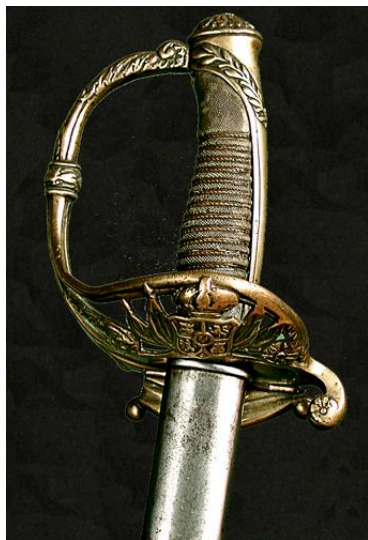
Teniente graduado de Capitán del Regimiento de Infantería de Línea San Fernando nº 11, con uniforme de gala según el reglamento de 8 de marzo de 1861.

Morrión-ros con visera, orejeras y barboquejo, escarapela encarnada con escudo, madroño de lana grana y divisas de empleo. Levita azul turquí con cuello color grana y el número en metal del Regimiento, solapas abiertas para gala también de color grana y con galones dorados, hombreras de paño con las iniciales de Isabel II "Y2" y en las mangas las divisas de empleo y grado. Ceñidor de charol negro con galoncillos dorados y chapa rectangular. Pantalón recto azul celeste y botines.

Sable modelo 1851 para jefes y oficiales de Infantería. Guarnición dorada, con un gavilán y cazoleta con el escudo de España, puño forrado con piel de lija y alambrado con torzal de hilo de cobre. Hoja ligeramente curva y la vaina metálica con dos abracaderas y sus correspondientes anillas.



Emblema  
Regimiento de Infantería de  
Línea, San Fernando nº 11



SABLE  
Jefes y oficiales de Infantería  
modelo 1851  
Libro ESPADAS ESPAÑOLAS,  
por Vicente Toledo

