

# SABLE

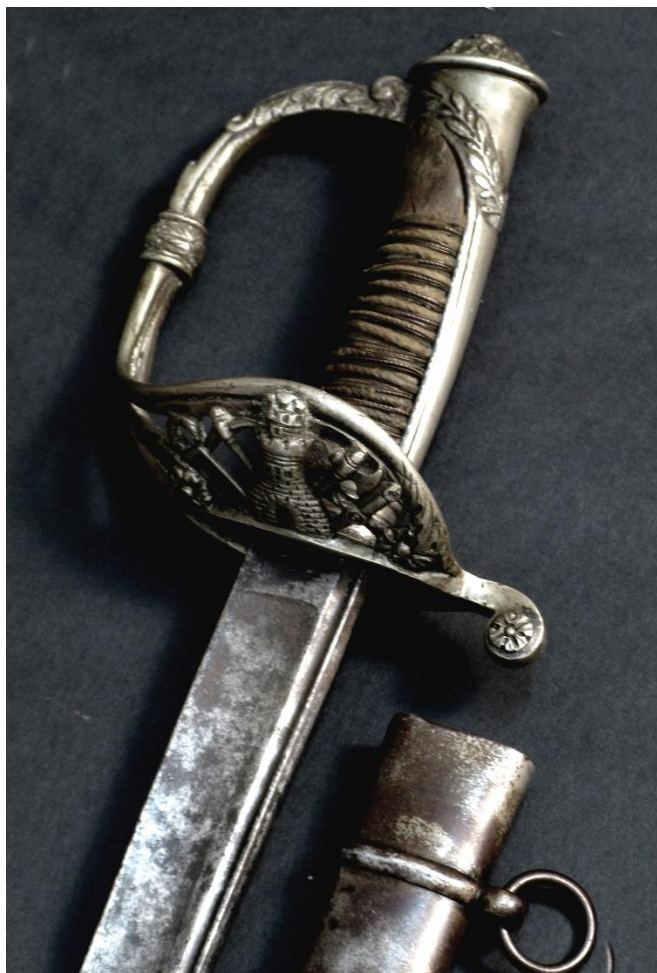
## Oficial de Ingenieros

### modelo 1860, variante para Subalternos

**GUARNICIÓN:** en alpaca, con elegante monterilla completa, cincelada a base de hojas de laurel. Plato base con aro, galluelo circular en rosetón y dos gavilanes. Entre ellos, destaca un especial emblema compuesto de, la clásica torre de Ingenieros rodeada de herramientas específicas del Arma o, en todo caso, de las usadas por alguno de sus Cuerpos Subalternos.

**HOJA:** curva, con bigotera, lomo redondo al interior con canal y vaceo. Filo al exterior y pala a dos mesas. No se observa inscripción alguna.

**VAINA:** de hierro, niquelada, con dos abrazaderas, dos anillas y batiente asimétrico.

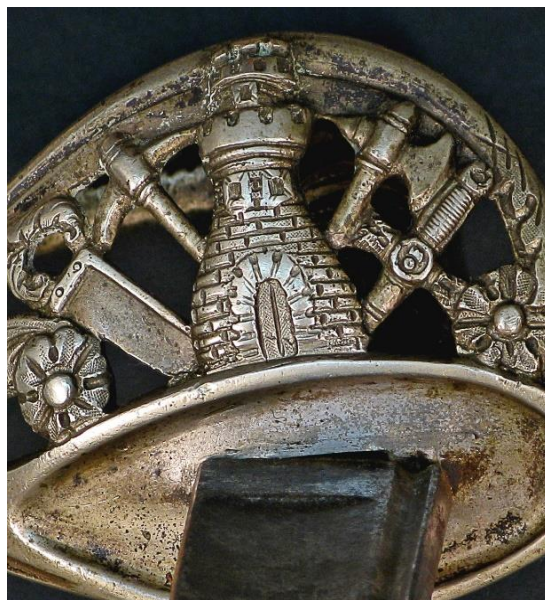


#### INSCRIPCIÓN:

Ninguna visible.

El Reglamento de Uniformidad de Ingenieros, aprobado por Real Orden de 9 de Junio de 1860, describe el modelo de sable en su apartado de uniformes para jefes y oficiales.

Podemos observar en la cazoleta del sable, la torre con la sierra, el pico, el hacha y la espada, todos ellos símbolos de los Subalternos.



Long T: 900 Hoja: 750 Ancho H: 030



**Engineers Officer's saber** *pattern 1860 junior officers type*