

# Marinero

## Armada Española

### Época Isabel II

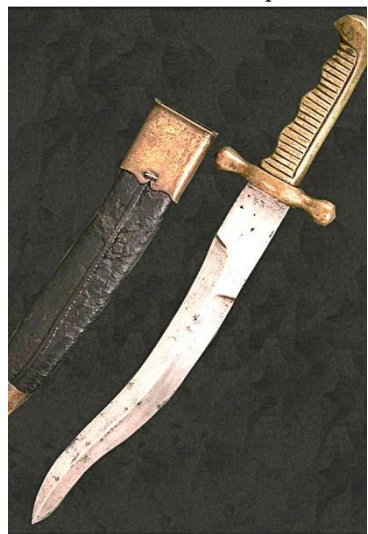
Marinero de la Armada Española, con uniforme según Real Orden de 23 de Septiembre de 1844 y modificaciones posteriores.

Sombrero forrado y pintado de negro con barboquejo y cinta en la parte posterior con el nombre del buque. Chaqueta de paño azul, solapa cerrada con dos hileras de siete botones y cuello vuelto, camisa con cuello grande azul. Cinto de cuero negro y chapa metálica rectangular y dorada con emblema. Pantalón de lienzo blanco y zapato negro.

En la mano derecha, un fusil con su correspondiente bayoneta de cubo cuya vaina pende del cinto, y en el lado izquierdo, un cuchillo de abordaje para la Armada modelo 1861. Guarnición de latón dorado formada por puño con gallones y cruz de gavilanes rectos. Hoja con doble curvatura y vaina de cuero negro con aparejos de latón dorado.



Virgen del Carmen,  
patrona de los navegantes y desde  
1901 de la Armada Española



CUCHILLO ABORDAJE  
Para la Armada, modelo 1861  
Libro ESPADAS ESPAÑOLAS,  
por Vicente Toledo

