

# MACHETE

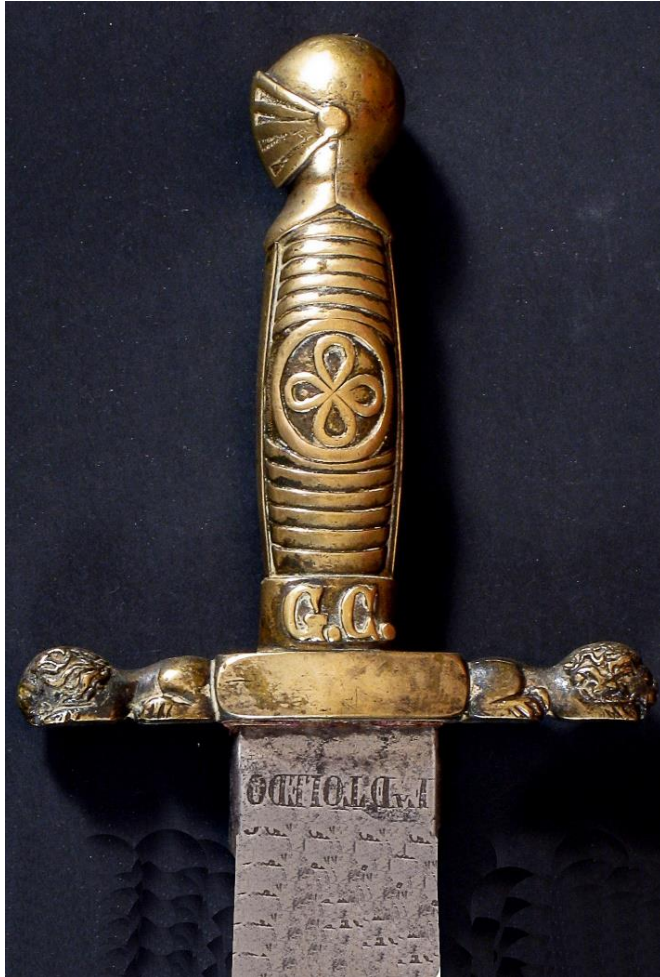
## Tropa de la Guardia Civil

### modelo 1859

**GUARNICIÓN:** arma de cortísima vida que presenta empuñadura de latón, casi cilíndrica, con laterales planos y anverso y reverso a base de doce gallones. Círculo central con una lazada tetralobular en su interior lo que, unido al pomo en celada de engole estilo siglo XV, de vista entera y mirillas horizontales, le da gran personalidad. Contribuyen a ello las iniciales de la Guardia Civil, "GC", en la virola inferior y los remates de los gavilanes mediante leones en actitud de reposo.

**HOJA:** ancha, de amplia bigotera, lomo redondo al interior y filo en el resto. Al exterior, filo extenso cuyo diseño implica una suave curvatura con ensanchamiento hacia la punta, muy útil para la correcta ubicación del centro de gravedad.

**VAINA:** de cuero, con brocal y contera de latón dorado y presilla para el tahali.



**INSCRIPCIÓN:**  
FA D TOLEDO AÑO D 1862

Long T: 565 Hoja: 426 Ancho H: 065



**Civil Guard troop machete** *pattern 1859*