

# SABLE

## Tropa de la Brigada de Artillería a caballo modelo 1855

**GUARNICIÓN:** en latón, muy semejante a la de oficial pero más sencilla en su decorado. Su forma “a la turca” o “mameluca”, muy marcada, comporta un ojal para el fiador y dos pasadores bien camuflados en el puño que, atravesando la espiga de la hoja, sujetan sólidamente el conjunto. Puño con surcos en espiral y bombeta de Artillería en su centro. Ninguna protección de la mano salvo los gavilanes en cruz.

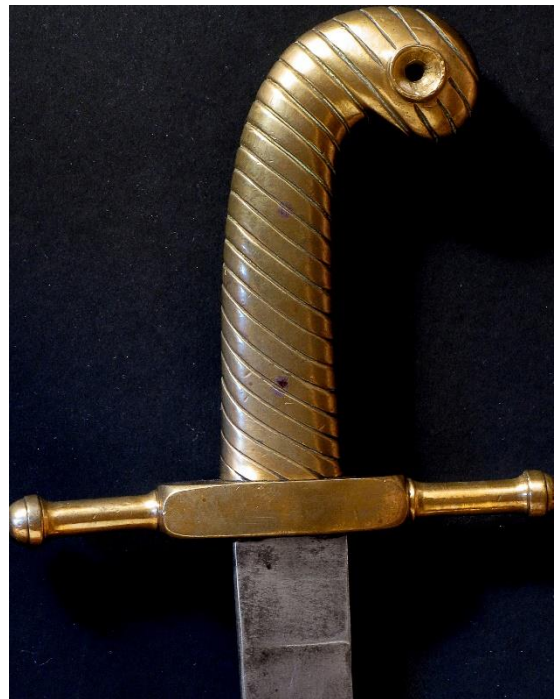
**HOJA:** curva, con bigotera, lomo cuadrado al interior hasta el “escalón” donde se inicia un realzado contrafilo. Al exterior, filo completo hasta la punta.

**VAINA:** de hierro, ajustada a la hoja, lo que, al tacto, da sensación de muy plana.



**INSCRIPCIÓN:**  
MODELO DE SABLE DE ARTILLERIA A  
CABALLO F<sup>A</sup> D TOLEDO 1860

Sable reglamentario para la tropa de Artillería a caballo, que al igual que el de oficial luce una bonita empuñadura “a la turca” o “mameluca”, muy similar a la usada por los Generales y a los que seguramente no les hizo mucha gracia.



Long T: 915 Hoja: 775 Ancho H: 030



MUSEO DEL ALCÁZAR DE SEGOVIA

**Brigade of Mounted Artillery troop saber pattern 1855**