

MACHETE

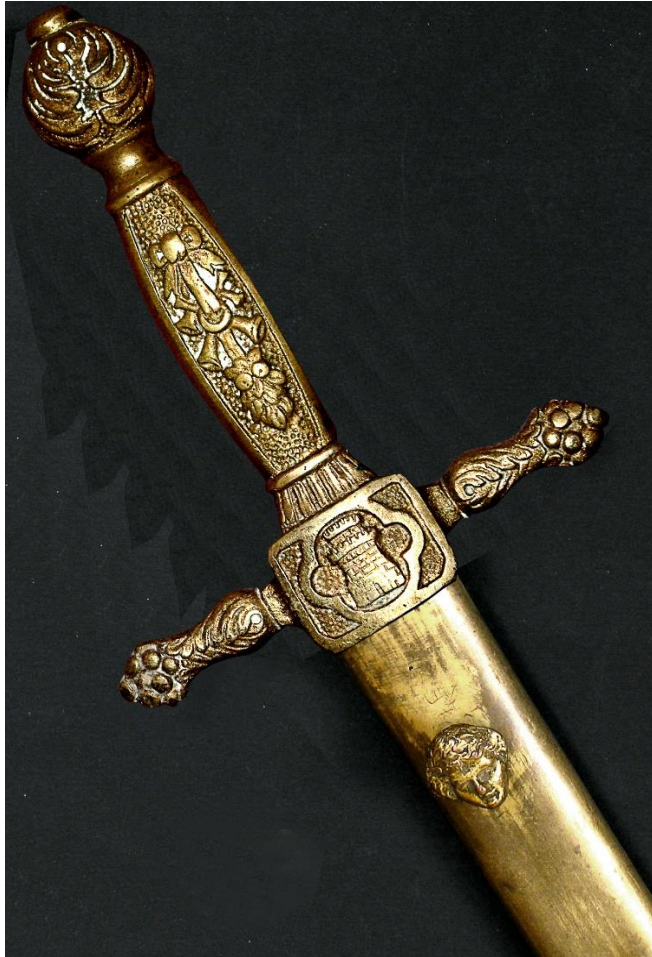
Músico de Ingenieros

modelo 1852 para Infantería, variante para Ingenieros

GUARNICIÓN: en latón, muy robusta, con pomo globular cincelado que descansa sobre una base en diábolo. Puño macizo que ofrece en su frontal atributos musicales. Cruz de gavilanes completamente trabajados que arrancan de un escusón o bloque prismático central, con cenefa interior lobulada, donde lleva la torre, emblema de Ingenieros.

HOJA: recta, con lomo cuadrado en el interior hasta su mitad aproximadamente. Al exterior, filo corrido hasta la punta que va dirigida al eje de simetría. Ausencia de bigotera.

VAINA: de cuero negro con brocal y contera de latón. El botón de suspensión es la efigie de una cara.



INSCRIPCIÓN: ninguna

Machete reglamentario para Músico del Arma de Infantería según Real Orden de 7 de septiembre de 1852.

El reglamento dice que en la cruz llevará el número del regimiento o batallón.

En este caso lo que lleva es un castillo, emblema de Ingenieros. Era muy usual extender al resto de Armas o Cuerpos los modelos destinados al Arma de Infantería.



Long T: 630 Hoja: 490 Ancho H: 023



Engineers Musicians machete *pattern 1852 for Infantry*