

# ESPADA

## General Real Cuerpo Guardias Alabarderos modelo 1848 para oficial mayor

**GUARNICIÓN:** plateada, con cazoleta de las llamadas de “barquilla”, cuyo extremo superior encaja con el pomo que está formado por un yelmo con plumas. Puño torneado con surcos en espiral. Gavilanes rectos terminados en círculos con sendas flores de lis. Una amplia cenefa recorre el perímetro de la barquilla, alternando bandas y lises. En el frontal, el escudo de la Casa Real. En el recubierto recazo se observan, en anverso y reverso, dos flores de lis colocadas en vertical.

**HOJA:** recta con bigotera y el resto a tres mesas hasta la punta.

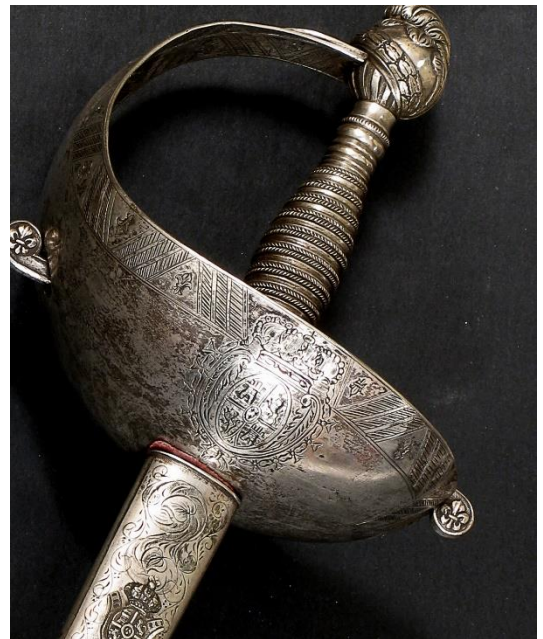
**VAINA:** de cuero, con aparejos plateados bellamente labrados como la guarnición.

**INSCRIPCIÓN:** F<sup>a</sup> DE TOLEDO 1863  
y escudo Real

Este diseño de espada, a capricho, con yelmo en el pomo o sin el, no fue reglamentario para los oficiales mayores (Generales) de la Real Guardia de Alabarderos.

Pero anteriormente, esta espada, o una muy similar, ya fue utilizada, desde mediados del s. XVIII.

Ejemplares parecidos han sido utilizados por los Generales del Ejército.



Long T: 950 Hoja: 780 Ancho H: 018



Colección del autor

**Royal Corps of Halberdies Guardsmen General sword**  
*pattern 1848 Officers*