

SABLE

Oficial de Estado Mayor

hacia 1843

GUARNICIÓN: a la turca, con estructura metálica dorada y cachas también de latón. En el extremo superior de la guarda hay un botón, simulando túnel interior para el paso del fiador. Gavilanes rectos y guías de vaina cincelados. El espacio central que esta disposición ofrece, se aprovecha para la ubicación del emblema de Estado Mayor, una estrella de cinco puntas entre ramas de roble. En el reverso no lleva la estrella de cinco puntas, sólo las ramas de roble.

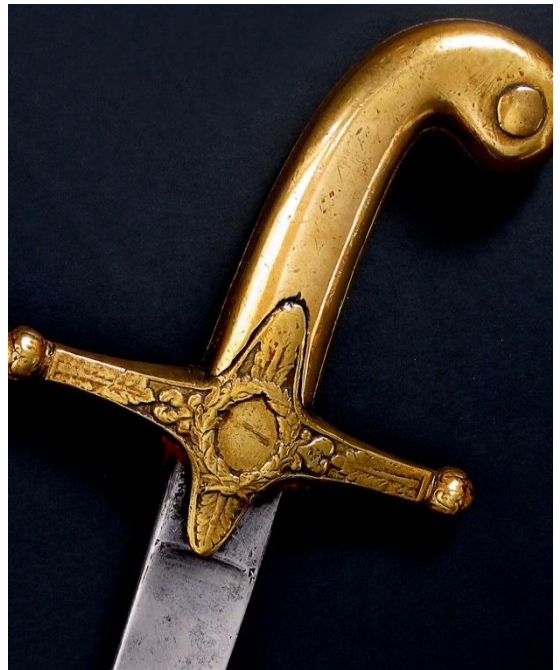
HOJA: curva con pequeña bigotera. En el interior, lomo y contrafilo realzado. Al exterior filo completo.

VAINA: de hierro con dos abrazaderas y sus correspondientes anillas.

INSCRIPCIÓN: ninguna visible



El Cuerpo de Estado Mayor, no tuvo ningún sable de hoja curva reglamentario. Este sable a la turca es similar al de Oficial General modelo 1840 pero adaptándole el emblema del Cuerpo, estrella de cinco puntas entre ramas de roble, que corresponde al reglamento de Estado Mayor del 8 de septiembre de 1843.



Long T: 925 Hoja: 780 Ancho H: 030



Staff officer's saber circa 1843