

SABLE

Oficial de Artillería

hacia 1842

GUARNICIÓN: de latón, con guardamano en aro y tres gavilanes en "S", en posición muy baja, rematados o comenzados en bola. Monterilla a la francesa, es decir, corta, de perfil apuntado, festoneada de laurel y con sombrero de reborde destacado. Virola bien decorada. Puño de madera noble bien alambrado con torzal metálico.

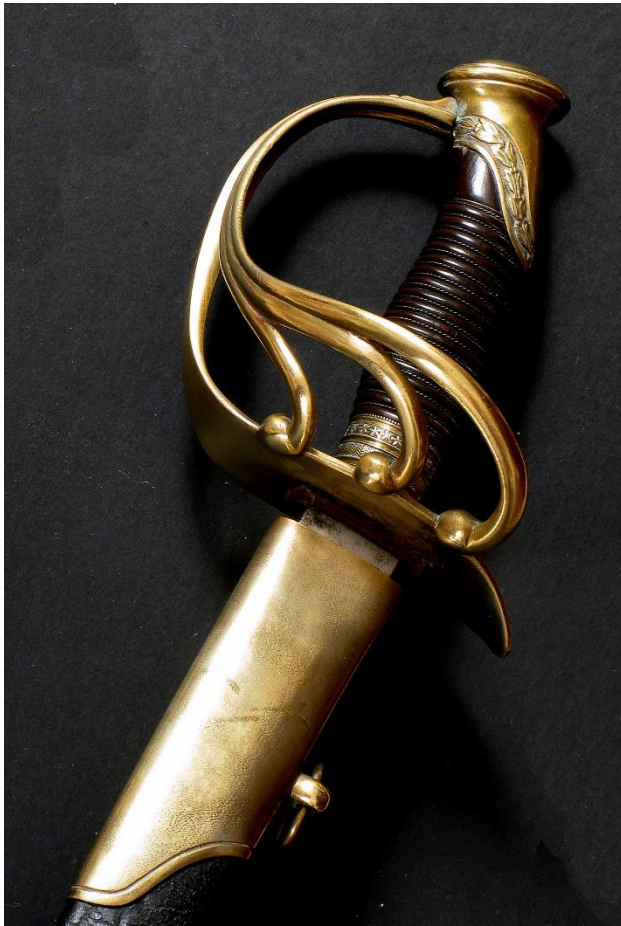
HOJA: de significada flecha, prácticamente sin vaceos ni canales, con bigotera y lomo redondo en el primer tercio y filo en el resto al exterior. Lomo redondo también al interior. Doble filo en la pala.

VAINA: de cuero, con aparejos de latón dorado.

INSCRIPCIÓN:

Fabrica N de Toledo Año de 1842

Ciñéndonos al siglo XIX, seguramente este sable cubrió, de alguna manera, el vacío que sufrieron los oficiales artilleros hasta la llegada, en 1862, de su primer modelo reglamentario, puesto que el modelo de 1855, alfanjado, fue destinado a la Brigada de Artillería a Caballo tal como se explica en estas páginas.



Long T: 880 Hoja: 749 Ancho H: 030



Colección de Rafael Jordá

Artillery Officer's saber circa 1842