

SABLE

Oficial General del Ejército

modelo 1840

GUARNICIÓN: a la turca, con estructura metálica en latón sobredorado y cachas de marfil. Botón fijador con canal interno para paso de dragona y situado en la parte en que se tuerce hacia el exterior. Gavilanes rectos y guías de vaina profusamente cincelados, todo en latón dorado. El espacio de cruce entre los citados elementos, se aprovecha para la colocación de los símbolos del generalato, espada sobre bastón, en ambas caras.

HOJA: curva, con bigotera y prácticamente plana. Lomo cuadrado en el interior que acaba por desaparecer sustituido por un filo realzado. En el exterior, filo completo hasta la punta.

VAINA: de suela, con aparejos de latón dorado para gala y de hierro para diario. Ambas con dos abrazaderas y sus correspondientes anillas.

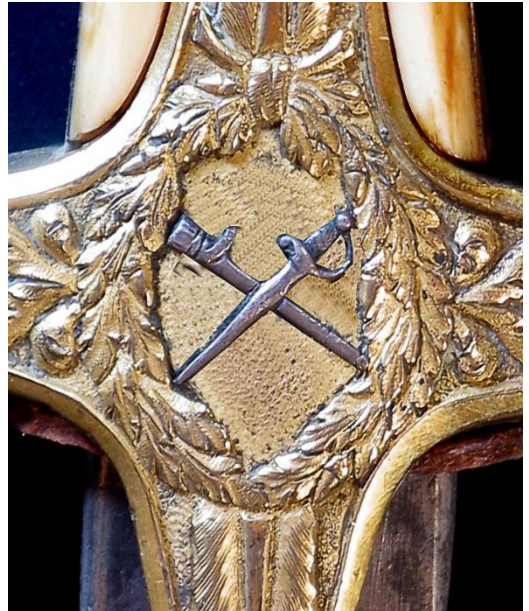
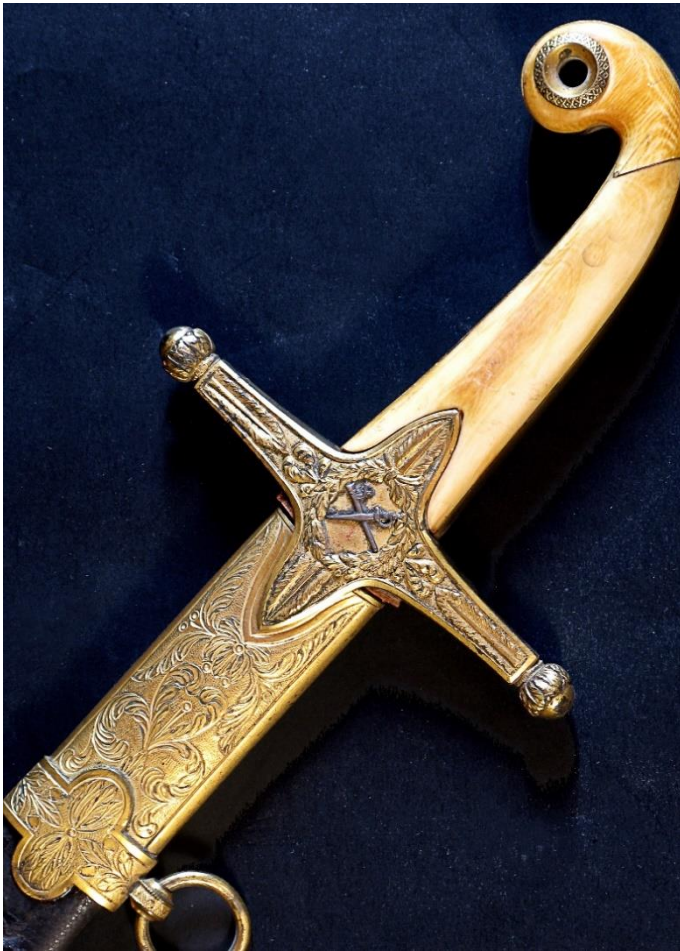
INSCRIPCIÓN:

FABRICA DE TOLEDO AÑO DE 1843
corona real, Y2 y divisas de general

Sable reglamentario para Capitán General, Teniente General y Mariscal de Campo, según el Real Decreto de 30 Mayo de 1840.

Este sable dispone de dos vainas, una de cuero para gala y otra de acero bruñido para diario.

El cordón del sable será azul turquí oscuro y mezcla de oro.



Long T: 935 Hoja: 790 Ancho H: 027



Army General's saber *pattern 1402*