

MACHETE

Tropa de Zapadores

modelo 1826

GUARNICIÓN: completamente en latón, robusta, con cruz de gavilanes rectos rematados en bellota. El pomo es totalmente esférico y la empuñadura, de forma algo ahusada, con diecinueve acanaladuras para tratar de dar más agarre a la mano. En el centro de la cruz hay una superficie cuadrada ideal para colocación de números regimentales o emblemas de cuerpo, que no se ha utilizado en esta variante de machete.

HOJA: recta, muy recia, con bigotera y dos filos a dos mesas hasta la punta.

VAINA: de cuero, con boquilla y contera de latón.

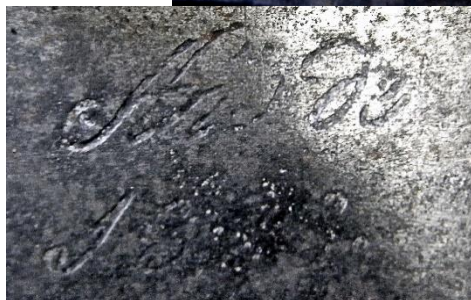
INSCRIPCIÓN:

Real Fabrica de Toledo.

Año de 1823

Se diferencia del que podemos llamar modelo tipo, de 1826, por el pomo en forma de bola, la empuñadura totalmente metálica y la completa ausencia de atributos del Cuerpo de destino.

A falta de reglamentación, se sigue la tradición de llamarle modelo, según información de los antiguos Catálogos del Museo de Artillería.



Long T: 685 Hoja: 535 Ancho H: 043



Sappers' troop machete *pattern 826*