

# ESPADA DE MONTAR

## Tropa de Caballería de Línea

### modelo 1825

**GUARNICIÓN:** de latón, con plato de guarda del que arrancan tres elementos, hacia el interior, un galluelo en lengua, hacia el exterior, el aro que va al pomo y, de su parte frontal-central, tres gavilanes en S que se reúnen a media altura para ir en busca del extremo superior del aro e insertarse en el pomo o, en este caso, monterilla corta. Puño casi cilíndrico, gallonado, forrado de suela y alambrado con grueso hilo de latón, ausente en este ejemplar.

**HOJA:** larga hoja recta. En el primer tercio, a una mesa con vaceos poco profundos y lomos redondos. El resto, a dos mesas y dos filos hasta la punta.

**VAINA:** de hierro, con dos abrazaderas y sus anillas.

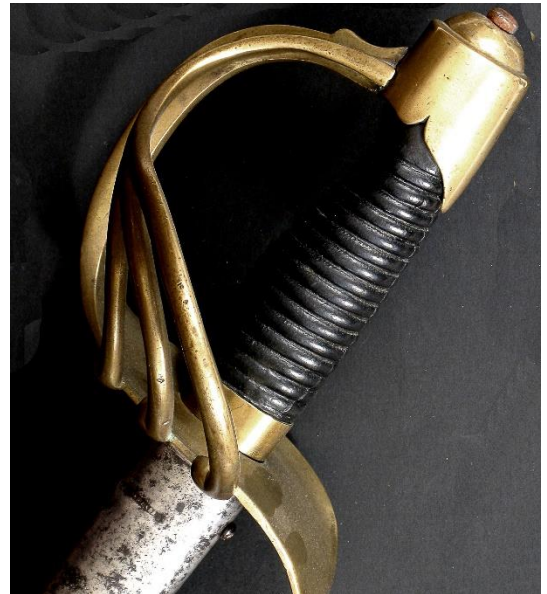
#### INSCRIPCIÓN:

Real Fabrica de Toledo Año de 1826

Arma central de la trilogía de tropa modelos 1815, 1825 y 1832.

Las radicales diferencias se hallan, únicamente, en las particularidades de sus respectivas hojas.

Es muy posible que las dos primeras, aunque reglamentarias, no fueran, en el fondo, otra cosa que unos ensayos con resultados poco operativos, pues en 1832 y hasta el final de la centuria, se regresó a la veterana hoja española de tres mesas experimentada en el siglo XVIII.



Long T: 1108 Hoja: 940 Hoja A: 035



*Line Cavalry troop sword pattern 1825*