

# ESPADA DE CEÑIR

## Oficial General del Ejército

hacia 1816

**GUARNICIÓN:** copia, prácticamente de pantógrafo, de la espada francesa para oficiales superiores modelo de 1816. Fabricada en latón sobredorado, con doble concha, pomo troncocónico invertido y decorado, como los franceses, a base de alas y rayos de Júpiter. Aro embellecido, virola inferior, corto galluelo cincelado frontalmente y puño de ébano alambrado con torzal. Concha frontal, arriñonada, que presenta las armas de España entre banderas. En definitiva, y a excepción del escudo Español, el resto es, en todo, exacto al citado modelo francés.

**HOJA:** recta. Filo al exterior y en la pala. Lomo plano y vaceos en su primer tercio.

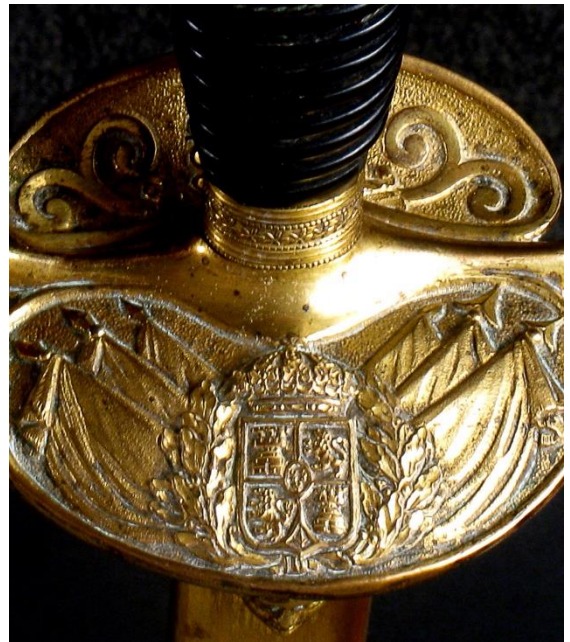
**VAINA:** de suela negra con juego de latón dorado. Cabeza femenina en el botón de suspensión.



**INSCRIPCIÓN:** Dibujos en la hoja y un Escudo de España.

Espada usada por el Estado Mayor y los Generales españoles con anterioridad a su modelo reglamentario de 1840.

Esta espada se diseñó en base al modelo francés para Estado Mayor. Prácticamente, sólo hubo que sustituir el escudo de Francia, por el escudo de España.



Long T: 950 Hoja: 805 Ancho H: 020



Colección del autor

*General's of the Army small sword circa 1816*