

ESPADA DE MONTAR

Oficial de Caballería de Línea

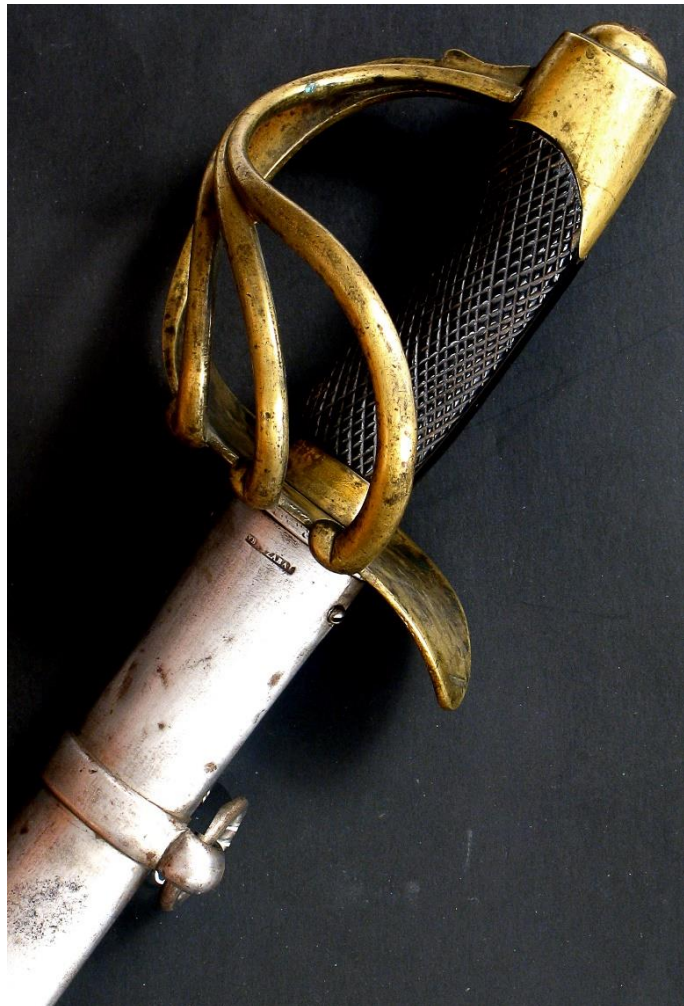
modelo 1815

Ref. 4-1815-B

GUARNICIÓN: en latón, vigorosa, con tres gruesos gavilanes curvos de arranque en el plano de guarda y encuentro a medio camino en su marcha hacia el aro. Interesante puño en madera de ébano cuadrillada, virola lisa, monterilla corta con perfil de base sin las curvas ni entallas de los modelos de tropa y con encimera. Galluelo en lengua vuelto hacia la hoja.

HOJA: recta, de lomo cuadrado al interior y filo corrido al exterior que se hace doble en el último tercio. Destacan los dos amplios y profundos vaceos de media caña desde la bigotera hasta la punta.

VAINA: de hierro, dos abrazaderas con anillas y corto batiente asimétrico. Marcada: "Ybarzabal".



INSCRIPCIÓN:

R^L Fabrica de Toledo
Año de 1819 (en el lomo)

Las únicas diferencias entre esta espada para oficial y la de tropa es, su mayor calidad que se aprecia en el puño de madera cuadrillada de ébano y la hoja menos dimensionada y ligera.



Long T: 1050 Hoja: 900 Ancho H: 035



MUSEO DEL EJÉRCITO DE LA CORUÑA

Line Cavalry Officer's riding sword pattern 1815