

SABLE

Oficial de Infantería

hacia 1811

GUARNICIÓN: de latón dorado con diseño, en cierto modo, de estilo anglosajón, comportando un aro guardamano terminado en curiosa contracurva, pomo en yelmo con penacho, puño ahusado en madera de ébano cuadrillada y dos virolas. El plato base de la guarnición adopta una curiosa forma calada con un único hueco triangular en el que destaca una bombeta flameante.

HOJA: recta y ancha, con lomo plano en los dos primeros tercios y canal adosado. Filo al exterior y tres mesas a dos filos en el resto.

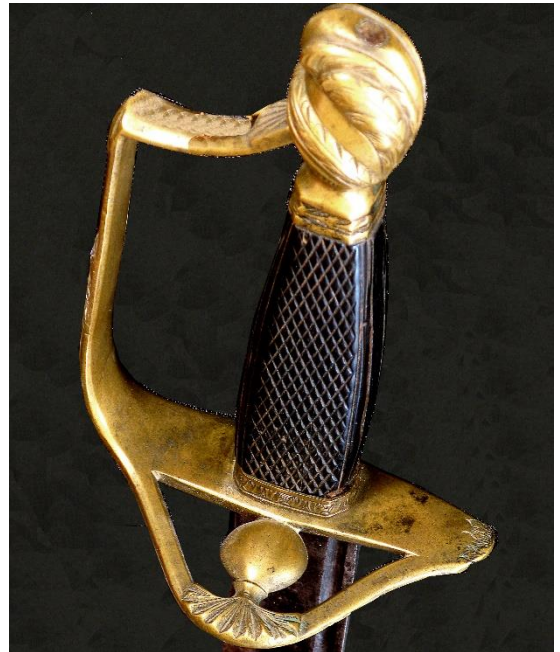
VAINA: supuesta de suela, con brocal y contera de latón dorado.

INSCRIPCIÓN:

Real Fabrica de Cádiz año de 1811

En la Guerra de la Independencia, estando tomadas por los franceses Madrid y Toledo, se fabricaron muchas armas en Cádiz, como podemos ver en la inscripción de esta espada y la de la ficha siguiente.

En este caso la bombeta flameante de la guarda no indica, necesariamente, destino artillero, pues en esa época la bombeta solía ser también indicativa del destino de granaderos de Infantería.



Long T: 840 Hoja: 685 Ancho H: 030



Colección de. Manuel Patiño

Infantry Officer's saber circa 1811