

# DAGA “cutó”

## Oficiales y guardiamarinas de la Armada

### principios siglo XIX

**GUARNICIÓN:** en latón sobredorado. Pomo compuesto por tres esferas planas en forma de pagoda. Puño de marfil bellamente torneado y en disminución hacia una virola ancha y de latón. Gavilanes rectos vueltos en sentido contrario y terminados en botón. Placa base calada, al estilo inglés, y con cinco bolas decorativas de distintos tamaños, siendo la del centro la mayor.

**HOJA:** curva, plana, con bigotera y lomo cuadrado al interior en sus dos primeros tercios. Filo en todo el exterior y también en la pala donde tiene un pequeño resalte al interior.

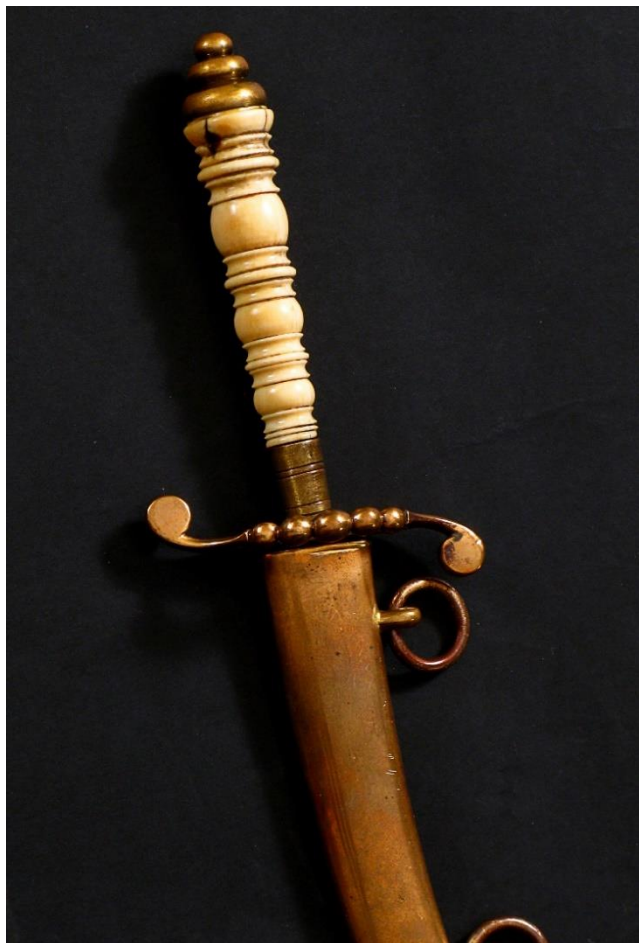
**VAINA:** de latón dorado y lisa, con dos abrazaderas y sus correspondientes anillas.

**INSCRIPCIÓN:** Ninguna.

Este bello cutó es de diseño inglés, cosa muy habitual en la Armada.

El “cutó” (perversión del francés *couteau*) o pequeña daga, impuesta por las modas inglesa y francesa, debía de resultar, para cualquier oficial a bordo de un navío, mucho más cómodo que el porte de un sable o una espada de ceñir.

Existen infinidad de modelos, que en realidad son dagas o pequeños sables al uso en la Época.



Long T: 330 Hoja: 220 Ancho H: 018



Colección de Luis Vázquez

**Officer's and midshipmen's Navy dagger** *early 19th century*