

SABLE

Oficial de Caballería Ligera

hacia 1803

GUARNICIÓN: de latón, a la húngara. Formada por guarda de estribo, galluelo, guías de vaina y monterilla. El puño es de asta con estrechos gallones inclinados. Hermana gemela de la guarnición de ciertos sables de la oficialidad francesa de las épocas Consulado, Imperio y Restauración, de los que, por no faltar, hasta posee la monterilla en estriados convergentes en la cima o, como dicen en Francia, en "côtes de melon".

HOJA: curva, estrecha y ligera, con vaceo central y un canal cerca del lomo.

VAINA: de latón con dos abrazaderas y dos anillas de suspensión.

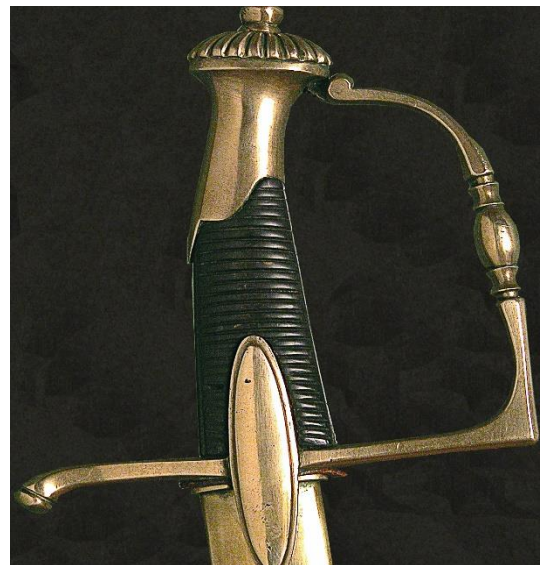
INSCRIPCIÓN:

Toledo / Viva España

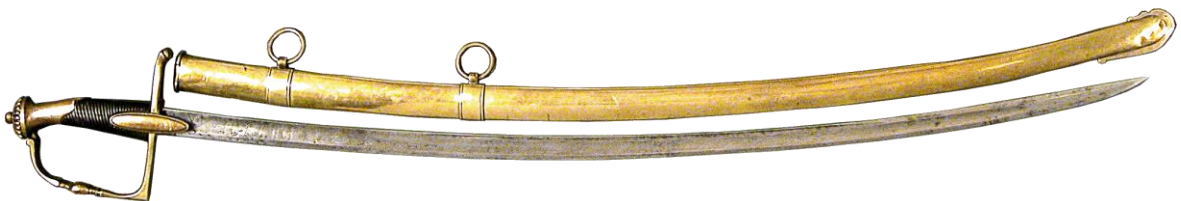


Reglamento Caballería del Ejército aprobado por S.M. en Aranjuez 30 de enero de 1803.

"DON CARLOS, POR LA GRACIA DE DIOS Rey de Castilla, de León, de Aragón, de las Dos Sicilias, de Jerusalén, de Navarra, de Granada, de Toledo, de Valencia, de Galicia, de Mallorca, de Sevilla, de Cerdeña, de Córdoba, de Córcega, de Murcia, de Jaén, de los Algarves, de Algeciras, de Gibraltar, de las islas Canarias, de las Indias Orientales y Occidentales, islas y tierra firme del Mar Océano; Archiduque de Austria; Duque de Borgoña, de Brabante y Milán; Conde de Abspurg, Flandes, Tirol y Barcelona; Señor de Vizcaya y de Molina".



Long T: 940 Hoja: 810 Ancho H: 022



Fotografías de Lluç Sala

Light Cavalry Officer's saber circa 1803