

ESPADÍN

Generales y oficiales de la Armada

siglo XVIII

GUARNICIÓN: en latón sobredorado, sin cincelados ni decoración especial pero manifiesta presencia de toda la geometría básica en un espadín del s. XVIII. Pomo en esferoide con alta perilla. Puño fusiforme y guarda de platillo de forma oval. Aro en puente, patillas apuntando pequeños arcos de circunferencia y galluelo recto que, al no sobresalir del perímetro del platillo pierde su función de protección a la mano. Entre cruz y platillo un cilindro cubre totalmente el recazo.

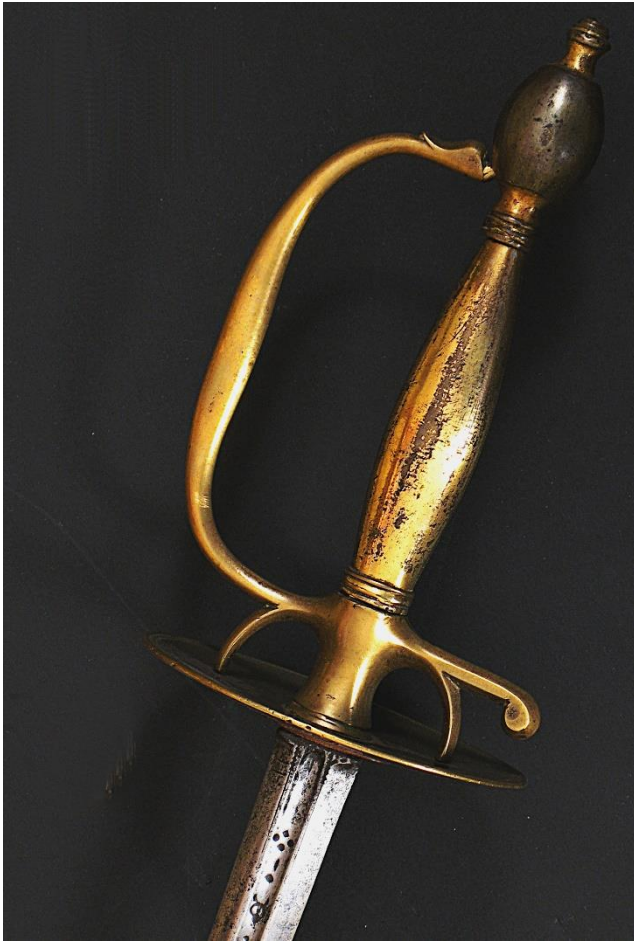
HOJA: recta, de verduguillo, filos a ambos lados, canal central en el primer tercio. Resto a tres mesas.

VAINA: probablemente de cuero con aparejos de latón dorado.

INSCRIPCIÓN: HORTUÑO

Como norma general, los oficiales de los Reales Ejércitos usaban empuñaduras de hierro y, los de la Guardia Real, plateadas. Las Ordenanzas Generales de la Armada de 1793 obligaban a la oficialidad al uso de armas de platillo doradas, "llamadas afrancesadas" que ya habían sido de empleo habitual, durante gran parte del siglo XVIII.

La hoja, marcada "Hortuño", podría proceder del s. XVII y haber estado forjada por alguno de los espaderos de tan digno apellido.



Long T: 980 Hoja: 800 Ancho H: 018



Colección del autor

Navy General's and officer's small sword 18th century