

ESPADA DE MONTAR

Escuadrones Reales de Carabineros

siglo XVIII

GUARNICIÓN: de hierro, de las llamadas de boca de caballo y de confección muy sencilla con destino a la tropa por lo que carece de decoraciones superfluas. Aparecen las dos clásicas conchas asimétricas afianzadas a las patillas por cuatro tornillos junto a la bigotera. Escudetes sobre el recazo en la parte interior de las conchas. Guardamano en curvatura muy acentuada y dos gavilanes vueltos en sentido opuesto. Pomo esférico, aplanado y con pequeña perilla plana. Puño fusiforme provisto de torzal de hierro y dos virolas lisas para sujetarlo.

HOJA: recta, pequeña bigotera, de doble filo y tres mesas hasta la punta.

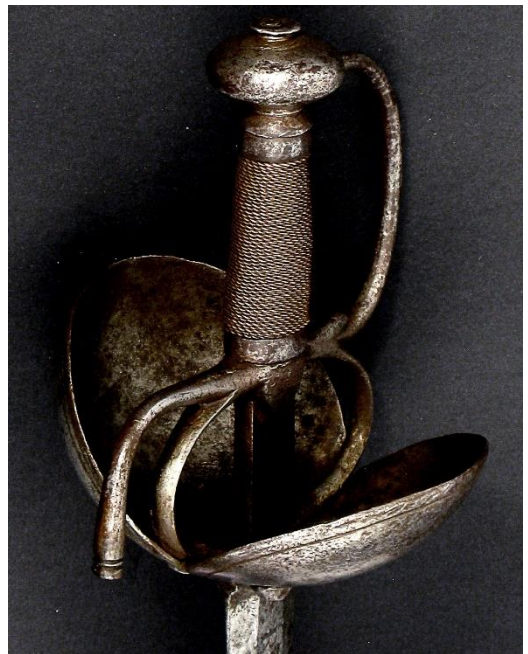
INSCRIPCIÓN:

CARAVIN E^S R^S / R^L F^A D Tolo 1788

La tropa de los Escuadrones Reales de Carabineros, tal y como se puede apreciar en esta espada, disponían de su propio armamento.

Estos Escuadrones se creaban a partir de las mejores unidades de los regimientos de Carabineros.

También, como es habitual en las espadas para tropa, son de confección más sencilla y de tamaño mayor que las de la oficialidad.



Long T: 1005 Hoja: 830 Ancho H: 035



Colección de S.B.G.M.

Royal Squadrons of Carabiniers troop riding sword
18th century