

# ESPADÍN DE CAZOLETA

Ref. 2-1775-B

## BAR

siglo XVIII

**GUARNICIÓN:** totalmente de plata y toda ella cincelada con gran elegancia. Pomo esférico con alta perilla en su cima. Puño marcadamente ahusado, decorado acorde con el resto de la empuñadura en líneas oblicuas con distintas cenegas y rematado con una virola lisa simulada. Recazo transformado o, en todo caso, recubierto. Cortas patillas que se unen a la cazoleta, de estilo “coquille”, y pequeños gavilanes acabados en esferilla. Aro guardamano completo, con la misma decoración en su centro y donde el platero ha estampado su marca o punzón junto con el contraste “BAR”.

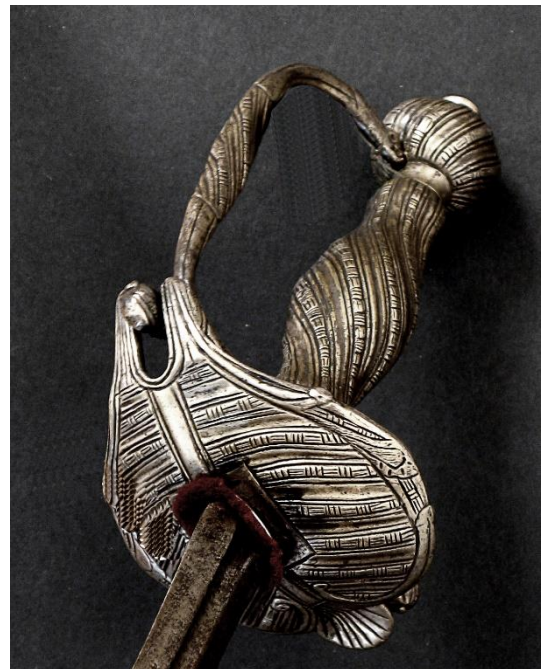
**HOJA:** recta, con filos a ambos lados y canal central en el primer tercio. El resto a tres mesas hasta la punta.

### INSCRIPCIÓN:

BAR (en la guarda junto a un punzón de platero)

Esta espada, al ser de plata, pudo pertenecer, como la anterior, a algún oficial de la Guardia Real.

El contraste de la empuñadura informaría que fue labrada en Barcelona, pues “BAR” era de uso corriente a finales del siglo XVIII e inicios del XIX. Dicho contraste se puede observar en diversas guardas y hojas de la misma época.



Long T: 903 Hoja: 746 Ancho H: 018



MUSEO MILITAR DEL CASTILLO DE MONTJUÏC

*Dish hilt small sword "BAR" 18th century*