

ESPADÍN DE BARQUILLA JUAN MARTIN EN TOLEDO

siglo XVIII

GUARNICIÓN: de hierro con estructura clásica de barquilla. Presenta puño fusiforme completamente cubierto con dos tipos de hilo torzal de cobre, dos virolas lisas de refuerzo y pomo en esfera facetada con alta perilla superior. Cruz de gavilanes rectos y cilindricos rematados en sendas esferillas, escusón estriado verticalmente, una sola patilla y un recazo de aristas romas. El frontal del aro guardamano, que ofrece graciosos troquelados asciende hasta unirse con el pomo.

HOJA: forjada por Juan Martín en Toledo, es recta, estrecha y muy larga como corresponde a las hojas de verduguillo con apenas bigotera pero con un canal central en su primer tercio.

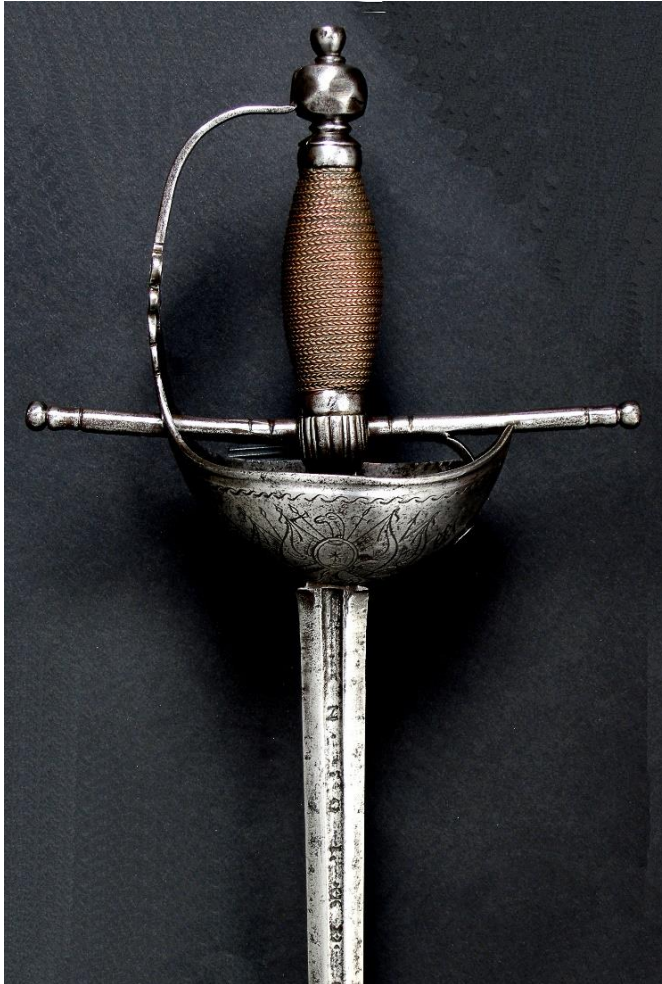
VAINA: supuesta de cuero con juegos de hierro.

INSCRIPCIÓN:

JUAN MARTIN EN TOLEDO

A esta guarnición de barquilla, del siglo XVIII, se le ha montado una hoja de verduguillo del siglo XVII forjada por Juan Martín en Toledo.

Espadín seguramente utilizado por el Ejército, pues en esa época, los jefes y oficiales de los Reales Ejércitos, utilizaban espadines con una guarnición de hierro como ésta que, además, luce unos preciosos grabados relativos al mundo militar: tambores, banderas, águila, alabardas e incluso cañones.



Long T: 1142 Hoja: 970 Ancho H: 020



Colección de V.N.

Half cup hilt small sword "JUAN MARTIN" 18th century