

# ESPAÑA DE TAZA

## PEDRO DEL MONTE EN TOLEDO

siglo XVII

Ref. 2-1650-A

**GUARNICIÓN:** de hierro muy bien trabajado. Pomo con perilla y en forma de esfera achatada con el mismo cincelado fino y calado de flores y racimos que la taza, en la cual destaca el liso reborde y la ausencia de rompepuntas. Puño alambrado con hilo de hierro y sujeto por dos virolas de cabeza de turco. El guardapolvo del interior de la taza va también labrado con los mismos adornos. Guardamano y gavilanes lisos aunque el primero lleva de adorno un nudo central y la terminación en corona como los gavilanes. Escudete, patillas y recazo.

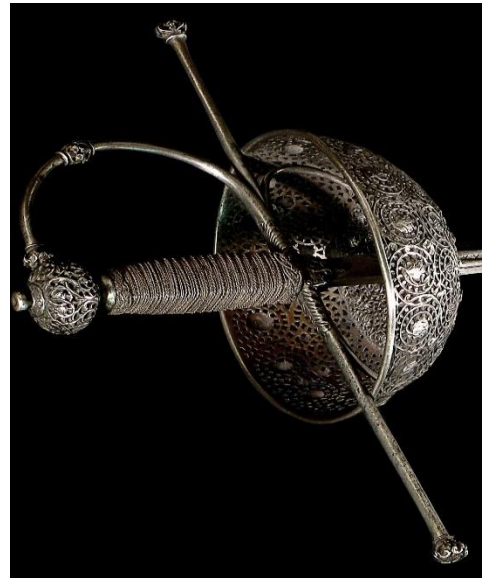
**HOJA:** recta. Larga, de verduguillo, canal en el primer tercio donde lleva las inscripciones en las dos caras y el resto a dos mesas. Filo en toda ella.

### INSCRIPCIÓN:

PEDRO DEL MONTE / EN TOLEDO

Dice el catálogo del Instituto Valencia de Don Juan:

*"A Pedro del Monte, espadero del Rey, toledano, se le ha solido confundir con su paisano Pedro Belmonte, pero la lectura de esta espada no deja lugar a dudas, como tampoco otras del Musée de l'Armée de Paris y de las colecciones Pauilhac y Henry. El estoque núm. 509 de la Wallace (pág. 187 del Catalogue) está firmado por Pedro del Monte y se fecha hacia 1630".*



Long T: 1090 Hoja: 930 Ancho H: 15



INSTITUTO VALENCIA DE DON JUAN  
n° inv. 78

**Cup hilt sword "PEDRO DEL MONTE IN TOLEDO"**

17th century